

Trouvez votre contact privilégié de proximité pour faire avancer votre projet !

parmi les conseillers en transition énergétique et écologique
présents dans différentes structures dans chaque département

DES STRUCTURES POUR VOUS ACCOMPAGNER



L'AGENCE ÉCONOMIQUE RÉGIONALE BFC vous propose un accompagnement sur-mesure pour :

- Repenser votre modèle économique pour s'engager dans une trajectoire d'économie de la fonctionnalité et de la coopération ;
- Améliorer votre performance énergétique en récupérant la chaleur fatale et en intégrant les énergies renouvelables thermiques.

PLUS D'INFORMATIONS :
<https://transitionecologique.aer-bfc.com>

LA CHAMBRE DE COMMERCE ET
D'INDUSTRIE BFC



vous accompagne pour :

- Améliorer votre performance énergétique ;
- Réduire vos pertes matières et mieux gérer vos déchets ;
- Optimiser l'ensemble des flux matières, déchets et énergie.
- Accompagner l'intégration du photovoltaïque et l'adaptation au changement climatique.

PLUS D'INFORMATIONS :
<https://environnement.bfc.cci.fr>



LA CHAMBRE DE MÉTIERS ET DE L'ARTISANAT BFC vous accompagne avec des actions individuelles et collectives autour de la transition écologique et énergétique :

- avec la mise en oeuvre d'actions pour la gestion des déchets, de l'eau et de l'énergie avec des conseils individuels ;
- avec la promotion de savoir-faire et labels comme Repar'Acteurs.

PLUS D'INFORMATIONS : <https://artisanat-bfc.fr>

LE GÉNÉRATEUR BOURGOGNE-FRANCHE-COMTÉ

accompagne les territoires pour créer une économie de proximité à partir de ressources locales et des besoins des territoires.



Il participe à la transition écologique et sociale des territoires par la construction de projets sur mesure, adaptés aux enjeux sociétaux et environnementaux.

PLUS D'INFORMATIONS :
<https://www.generateurbfc.fr>



LA BPI ET L'ADEME

La BPI propose des outils de conseils dans le cadre d'un conventionnement avec l'ADEME. L'accompagnement est réalisé par des consultants experts.

PLUS D'INFORMATIONS : <https://www.bpifrance.fr/catalogue-offres/transition-ecologique-et-energetique>

DANS CHAQUE DÉPARTEMENT

→ Côte-d'Or & Saône-et-Loire

→ Jura

→ Yonne

→ Doubs & Haute-Saône

→ Nièvre

→ Territoire de Belfort

BOURGOGNE-FRANCHE-COMTÉ

Des expertises spécifiques et thématiques sont déployées à l'échelle régionale pour développer une animation dédiée, accompagner l'ensemble des entreprises de la région dans leur questionnement, réaliser des études de pré faisabilité. Ces conseillers travaillent en lien étroit avec les conseillers départementaux des différentes structures membres du RT2E.

Déploiement des ENR thermiques (Chaud et Froid) et à la récupération de la chaleur fatale



Sophie RENARD
03 80 40 33 57
srenard@aer-bfc.com

En cours de recrutement
xxx@aer-bfc.com



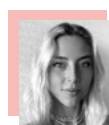
Bénédicte DOLIDZE
Coordinatrice Transition Ecologique & Economie
de la fonctionnalité et de la coopération
06 60 34 74 72 – bdolidze@aer-bfc.com



Fanny LHUILIER
Coordination du Plan Climat BPI France en BFC
06 79 96 61 23 – fanny.lhuilier@bpifrance.fr



Melissa YOUNSI
Intégration du photovoltaïque
06 61 10 74 61
m.younsi@bfc.cci.fr



Jeanne BALANCHE
Adaptation aux changements
climatiques
03 81 25 26 92 – j.balanche@bfc.cci.fr

DOUBS & HAUTE-SAÔNE



Nicolas GAUDRON
Chargé de mission Eco-innovation
06 32 83 22 51 – ngaudron@aer-bfc.com



Grégoire BLONDEAU
Conseiller TEE
06 98 39 07 47 / 03 81 25 27 74 – environnement@saone-doubs.cci.fr



Gérard MARION - Doubs
Conseiller TEE
06 88 19 59 63 / 03 81 25 25 69 – environnement@saone-doubs.cci.fr



Claire NICOLAS - Doubs
Coordinatrice régionale et Conseillère TEE
06 84 50 50 25 / 03 81 25 25 85 – environnement@saone-doubs.cci.fr



Eric CENDRE - Haute-Saône
Conseiller TEE
06 75 43 21 80 / 03 84 62 40 14 – environnement@saone-doubs.cci.fr



Estelle CHABARD
Conseillère TEE
06 69 20 43 97 / 03 81 25 25 20 – environnement@saone-doubs.cci.fr



Anthonin MAGNET - Haut-Doubs
Conseiller TEE et économique
03 81 21 35 36 – 07 82 14 44 98 – amagnenet@artisanat-bfc.fr



Julia REMONNAY
Coordinatrice et animatrice GBFC (France Active Franche-Comté)
07 87 18 74 23 – julia.remonnay@franceactive-franche-comte.org

CÔTE-D'OR & SAÔNE-ET-LOIRE



Julien MARTINEZ
Chargé de mission Eco-conception
06 83 74 17 85 – jmartinez@aer-bfc.com



Aurélie BOZZOLO
Conseillère TEE
03 80 65 92 55 – environnement@mdb.cci.fr



Philippe BURTIN
Conseiller TEE
03 80 65 92 87 – environnement@mdb.cci.fr



Julie LE GOUÉZIGOU
Conseillère TEE, référente prévention des déchets
06 33 47 03 01 – environnement@mdb.cci.fr



Ludivine FILORO
Conseillère TEE
03 85 21 53 31 / 06 84 99 34 16 – environnement@mdb.cci.fr



Eric MONOD
Conseiller TEE
06 13 51 08 46 – environnement@mdb.cci.fr



Emilie GAILLARD – Saône-et-Loire
Conseillère TEE
03 85 41 41 19 – egaillard@artisanat-bfc.fr



Guillaume RODRIGUEZ – Côte-d'Or
Conseiller TEE
03 80 63 01 23 – grodriguez@artisanat-bfc.fr



Fabrice PENASSE – Côte d'Or
Directeur – Pôle économie solidaire 21
03 80 50 90 47 – f.penasse@pole-economie-solidaire21.org



Sacha BEAUDEMENT – Côte d'Or
Animateur GBFC - Pôle économie solidaire 21
06 03 02 22 53 – s.beaudement@pole-economie-solidaire21.org



Céline GUERET – Saône-et-Loire
Directrice - Active 71
03 85 90 05 50 – celinegueret@active71.org



Carole MONNOT – Saône-et-Loire
Animatrice GBFC - Active 71
03 85 90 05 50 – carolemonnot@active71.org

JURA

**Nicolas GAUDRON**

Chargé de mission Eco-innovation
06 32 83 22 51 – ngaudron@aer-bfc.com

**Jean-Baptiste GUILLERME**

Conseiller Environnement, Sécurité, Energie
06 07 43 69 51 / 03 84 86 42 30 – jbguillerme@jura.cci.fr

**Laurence GUILLAUME**

Conseillère TEE
06 16 83 17 87 / 03 84 86 42 33 – lguillaume@jura.cci.fr

**Marine MATER**

Conseillère TEE
07 45 08 61 37 – mmater@artisanat-bfc.fr

**Lucie COULON**

Directrice Cluster Jura
07 88 12 08 96 – lucie.coulon@cluster-jura.coop

NIÈVRE

**Julien MARTINEZ**

Chargé de mission Eco-conception
06 83 74 17 85 – jmartinez@aer-bfc.com

**Elodie ROPPE**

Conseillère TEE
03 86 60 61 53 – e.roppe@nievre.cci.fr

**Esther SAINT-HILAIRE**

Conseillère TEE
06 64 19 28 30 – e.saint-hilaire@nievre.cci.fr

**Laurie SAULNIER**

Conseillère TEE
03 86 71 80 75 – lsaulnier@artisanat-bfc.fr

**Jean-François FIOT**

Chargé de projet GBFC (France Active Bourgogne)
06 15 72 72 04 / 03 80 71 40 47 – jean-francois.fiot@franceactive-bourgogne.org

YONNE

**Julien MARTINEZ**

Chargé de mission Eco-conception
06 83 74 17 85 – jmartinez@aer-bfc.com

**Pauline JANNY**

Conseillère TEE
06 30 37 31 72 / 03 86 49 40 57 – p.janny@yonne.cci.fr

**Edouard PHILIPPE**

Conseiller TEE
07 60 51 31 82 – e.philippe@yonne.cci.fr

**Thierry LEGER**

Conseiller TEE
03 86 42 05 89 – tleger@artisanat-bfc.fr

**Anaïs BAILLON**

Animatrice GBFC
03 86 42 72 38 – territoires@fdfr89.org

TERRITOIRE DE BELFORT

**Nicolas GAUDRON**

Chargé de mission Eco-innovation
06 32 83 22 51 – ngaudron@aer-bfc.com

**Marlène HOYET**

Conseillère TEE
03 84 54 54 69 – mhoyet@belfort.cci.fr

**Ahcène HAMMICHE**

Conseiller TEE
03 84 54 54 69 – ahammiche@belfort.cci.fr

**David RITAINE**

Conseiller TEE
03 84 57 30 49 – dritaine@artisanat-bfc.fr

**Julia REMONNAY**

Coordinatrice et animatrice GBFC (France Active Franche-Comté)
07 87 18 74 23 – julia.remonnay@franceactive-franche-comte.org