



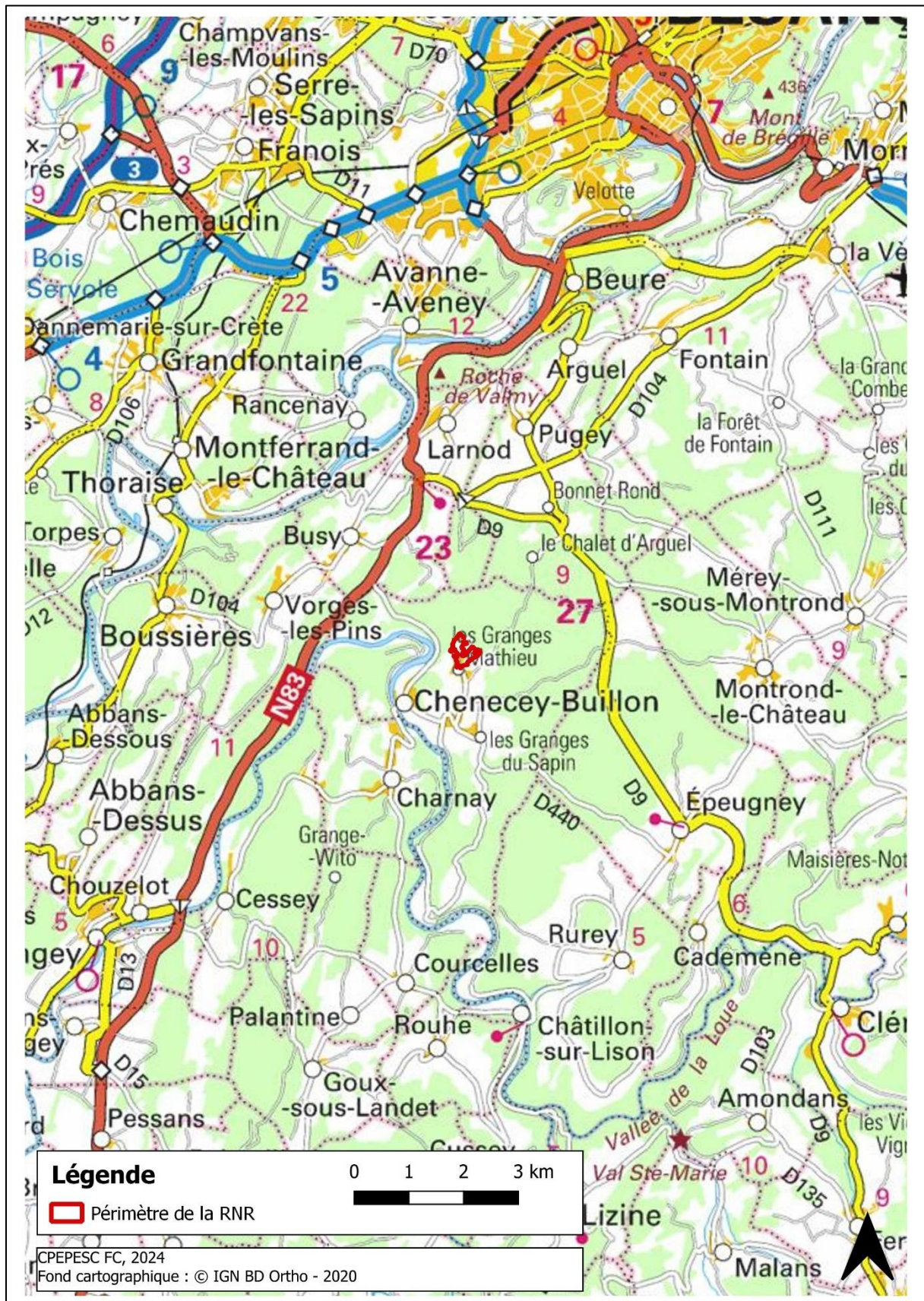
# GOUFFRE DES GRANGES MATHIEU

## Annexes cartographiques

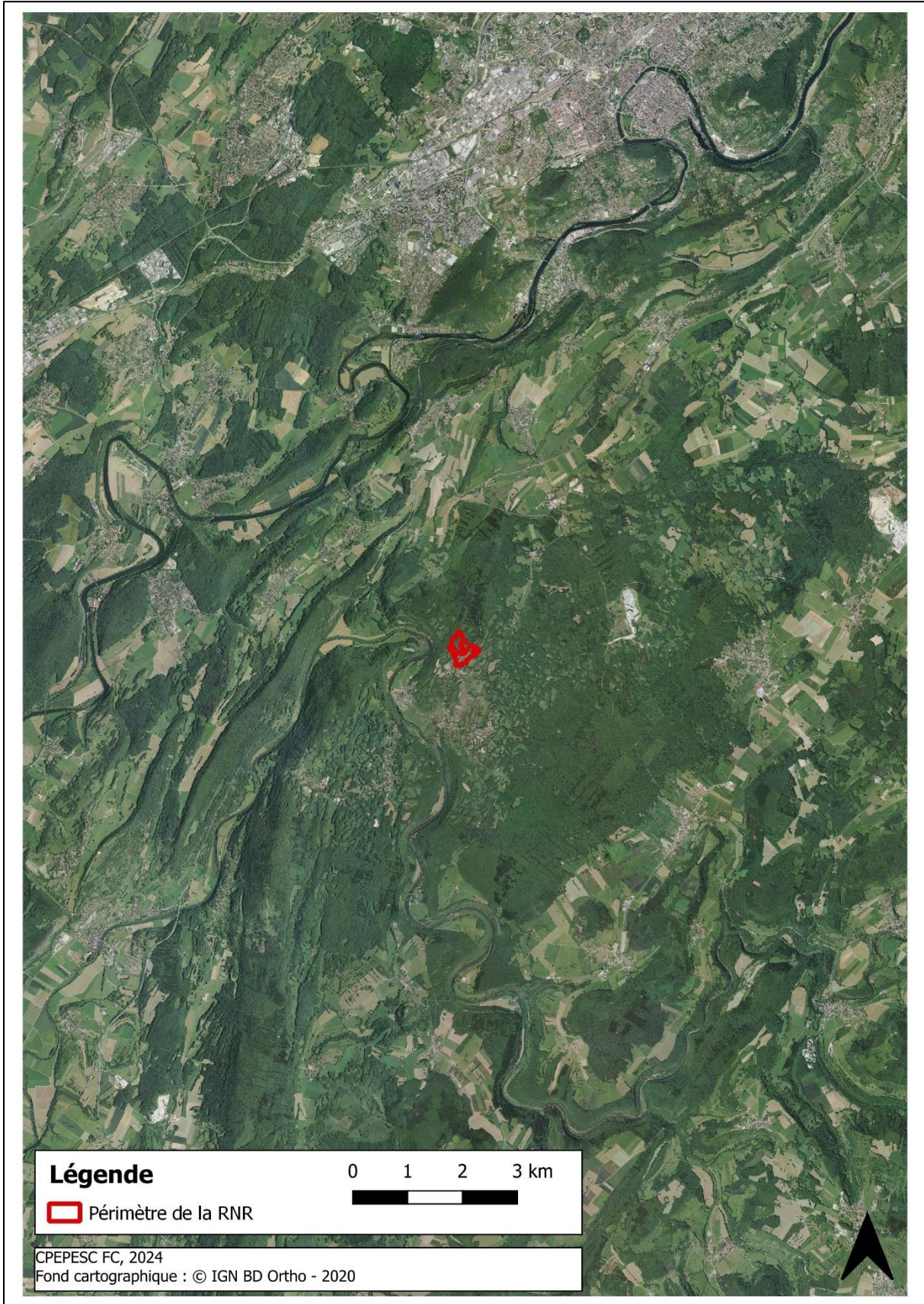




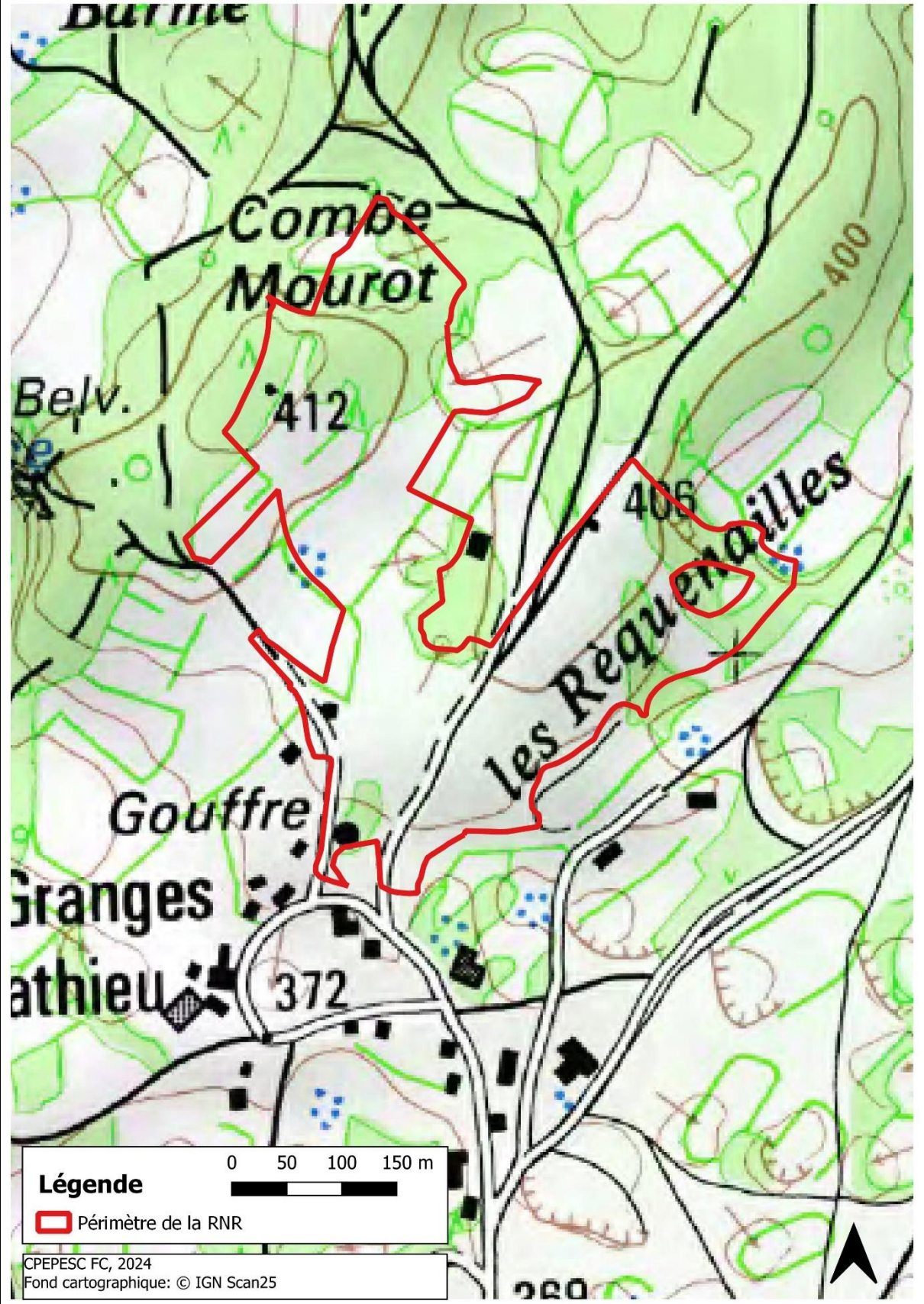
Carte 1 : Plan de situation large du projet d'extension RNR



Carte 2 : Plan de situation large du projet d'extension RNR



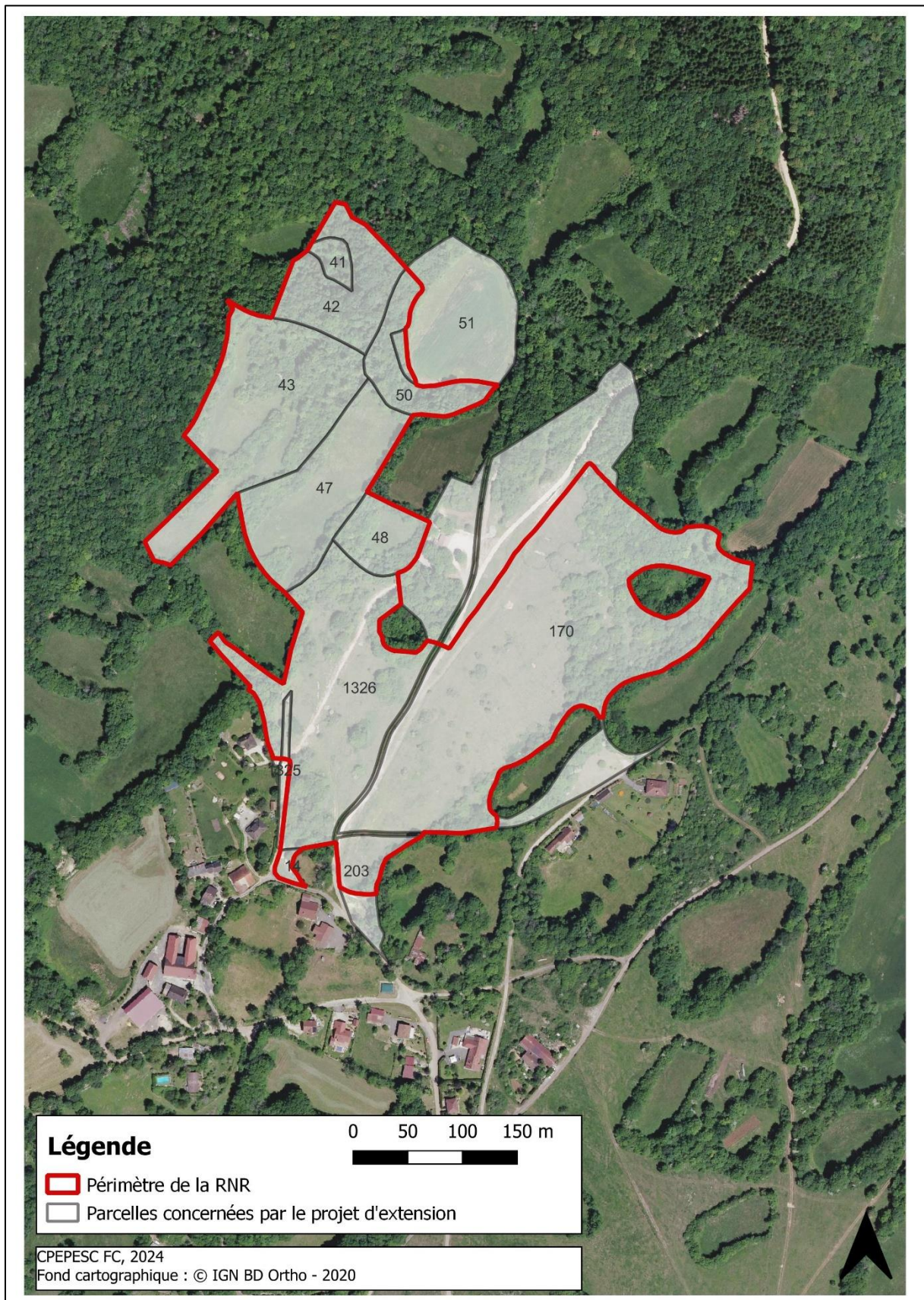
Carte 3 : Plan de situation rapproché du projet d'extension RNR



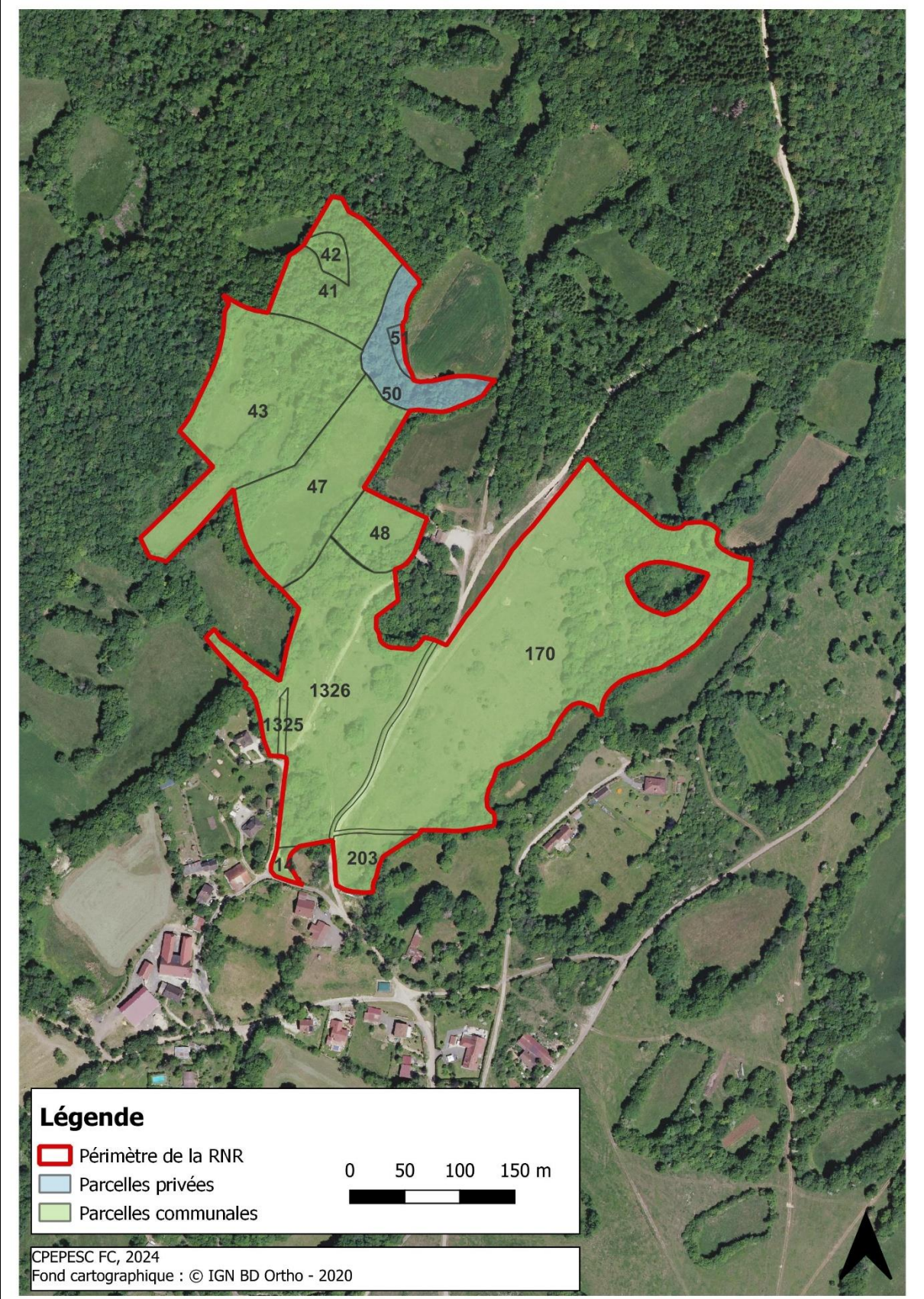
Carte 4 : Plan de situation rapproché du projet d'extension RNR



Carte 5 : Parcelles cadastrales concernées par le projet d'extension en RNR

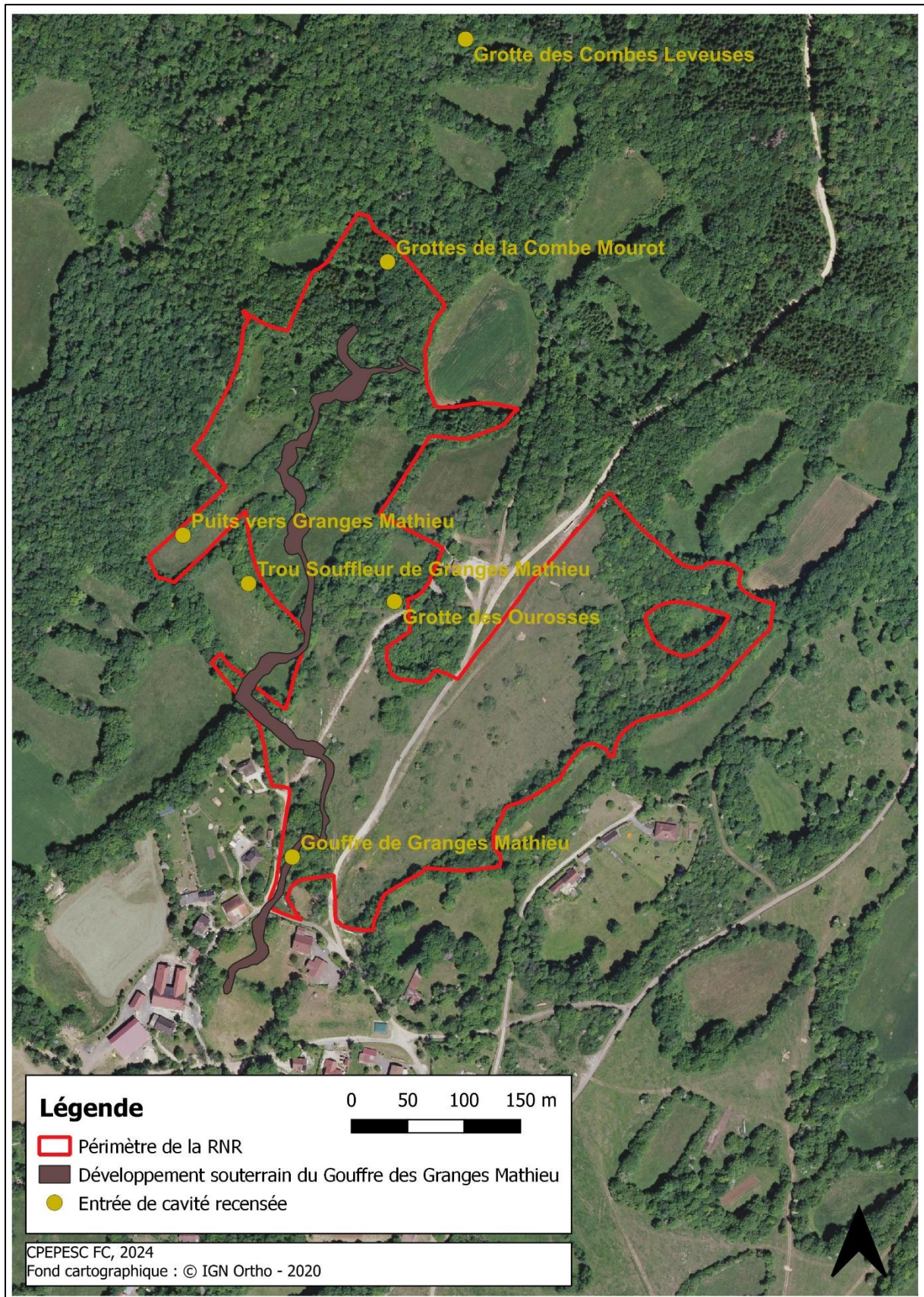


Carte 6 : Emprise foncière du projet d'extension en RNR





Carte 7 : Cavités comprises dans le périmètre d'extension en RNR (données Inventaire spéléologique du Doubs, Tomes 2 et 5)

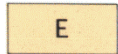


Carte 8 : Contexte géologique du projet d'extension en RNR

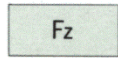




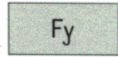
U Tufs et travertins



E Eboulis de pente: "groise"



Fz Alluvions actuelles et subactuelles: limons argileux, sables et graviers



Fy Alluvions anciennes: cailloutis, graviers et galets



Faciès "auracien"

j<sup>6b</sup> - calcaires compacts, graveleux, oolithiques à Nérinées et Dieras

j<sup>6a</sup> - calcaires à entroques, coralligènes à Cidaris et Térébratules

j<sup>6</sup> - indifférencié

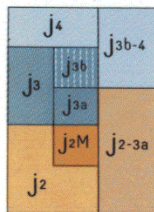
Faciès "argovien"

j<sup>5b</sup> - calcaires à Polypiers et à fossiles silicifiés

j<sup>5a</sup> - marno-calcaires à miches et marnes à *Pholadomya exaltata*

j<sup>5</sup> - indifférencié

Oxfordien



j<sup>4</sup> - Oxfordien auct.: marnes à *Creniceras renggeri*

j<sup>3b-4</sup> - Callovien supérieur et Oxfordien

Callovien

j<sup>3b</sup> - supérieur: calcaire à oolithes ferrugineuses

j<sup>3a</sup> - inférieur: calcaire, lumachelles, faciès "Dalle Nacrée"

j<sup>3</sup> - indifférencié

Bathonien

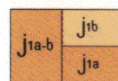
j<sup>2M</sup> - supérieur: marnes à faciès de Champforgeron

j<sup>2</sup> - calcaire compact type "Forest Marble"

j<sup>2-3a</sup> - Bathonien et Callovien inférieur



j<sup>1c</sup> Bajocien supérieur: calcaire oolithique, faciès "grande oolithe"



Bajocien inférieur et moyen

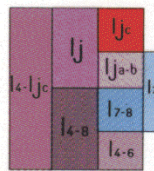
j<sup>1b</sup> - moyen: marnes, lumachelles, silix, Polypiers... faciès "Vésulien"

j<sup>1a</sup> - inférieur: calcaire à entroques

j<sup>1a-b</sup> - inférieur et moyen indifférenciés



l-j<sup>1a</sup> Bajocien inférieur et Aalénien supérieur indifférenciés



l-j<sup>c</sup> - Aalénien supérieur: oolithe ferrugineuse

l-j<sup>a-b</sup> - Aalénien inférieur: marnes et Aalénien moyen gréso-marneux

l-j - Aalénien indifférencié

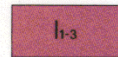
l-j<sup>a-b</sup> - Toarcien et Aalénien inférieur et moyen

l-j<sup>a</sup> - Toarcien: marnes schisteuses, faciès "schistes cartons" à Posidonomyes

l-j<sup>e</sup> - Lotharingien, Carixien et Domérien ("Charmouthien"): argiles et marno-calcaires

l-j<sup>g</sup> - Lotharingien - Toarcien

l-j<sup>h</sup> - Lias supérieur marneux



l<sup>1-3</sup> Hettangien: calcaire gréseux, Sinémurien: calcaire à Gryphées



F Gite fossilifère



<sub>30</sub> Pendage avec valeur en degrés



+ Couche horizontale



⊥ Couche verticale



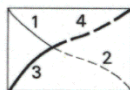
/20 Couche renversée avec valeur du pendage en degrés



⓪ Doline, dépression karstique



Δ Entonnoir, gouffre



1 - Contour géologique

2 - Contour géologique masqué ou supposé

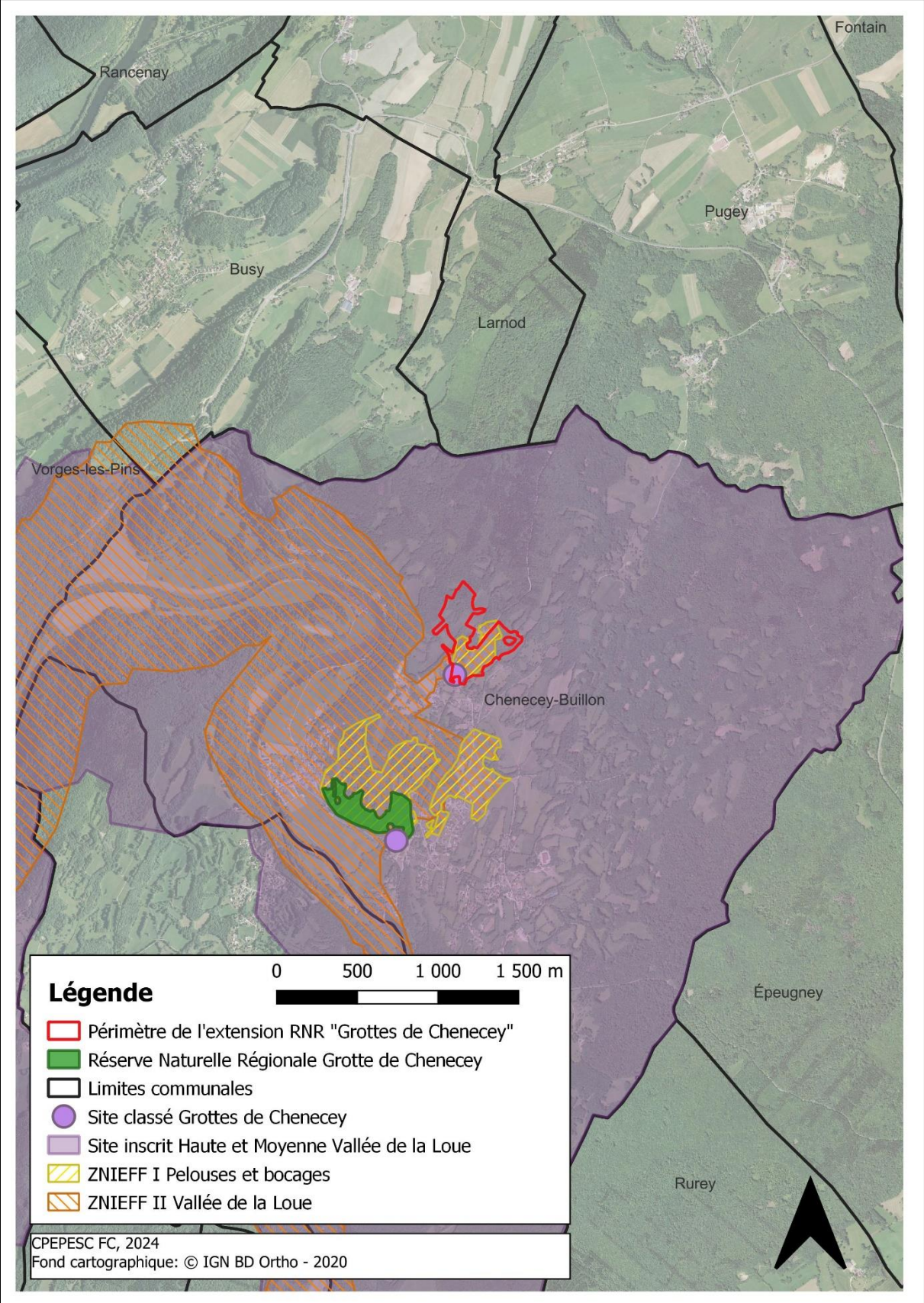
3 - Faille visible

4 - Faille supposée

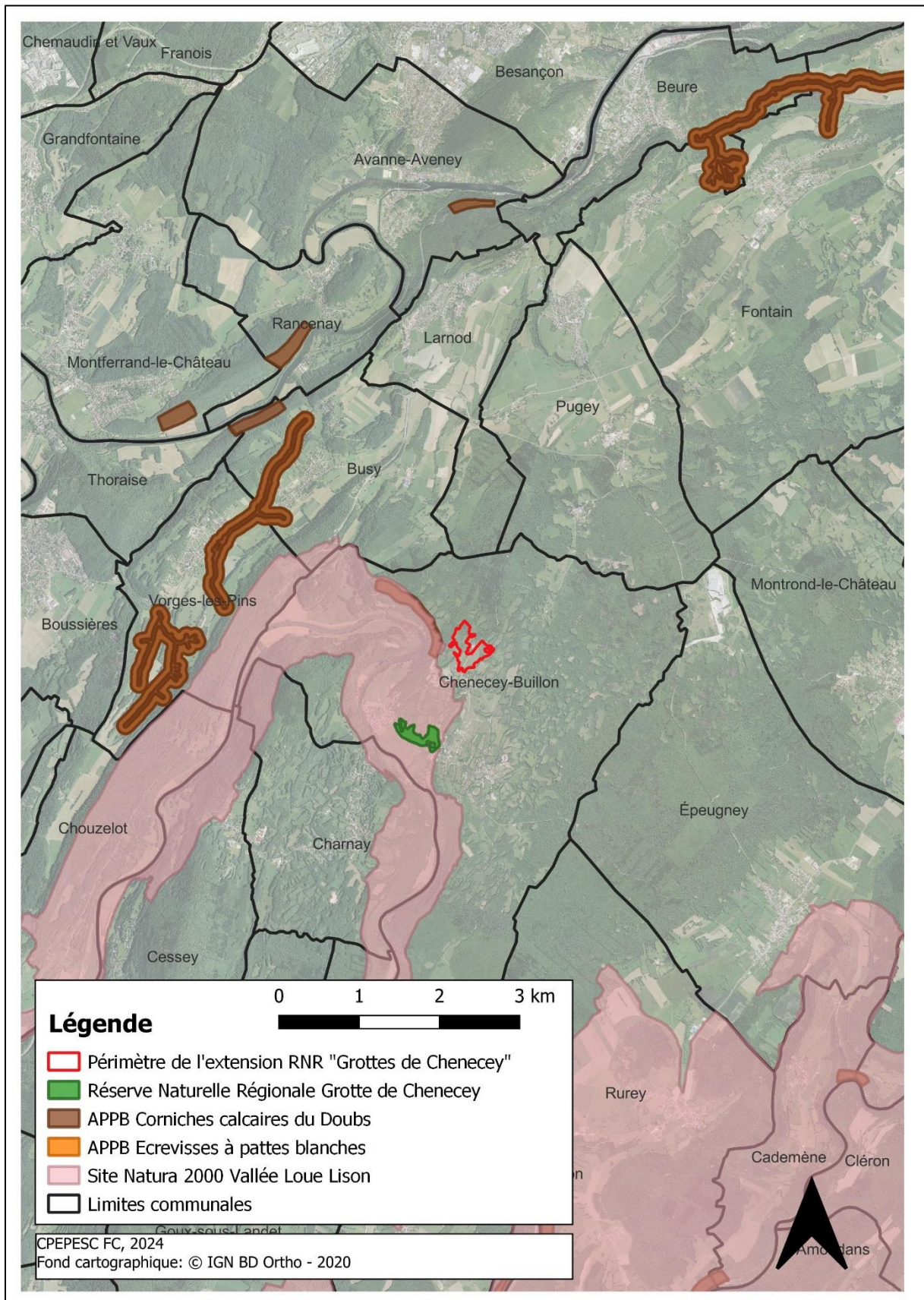


U Carrière à ciel ouvert abandonnée

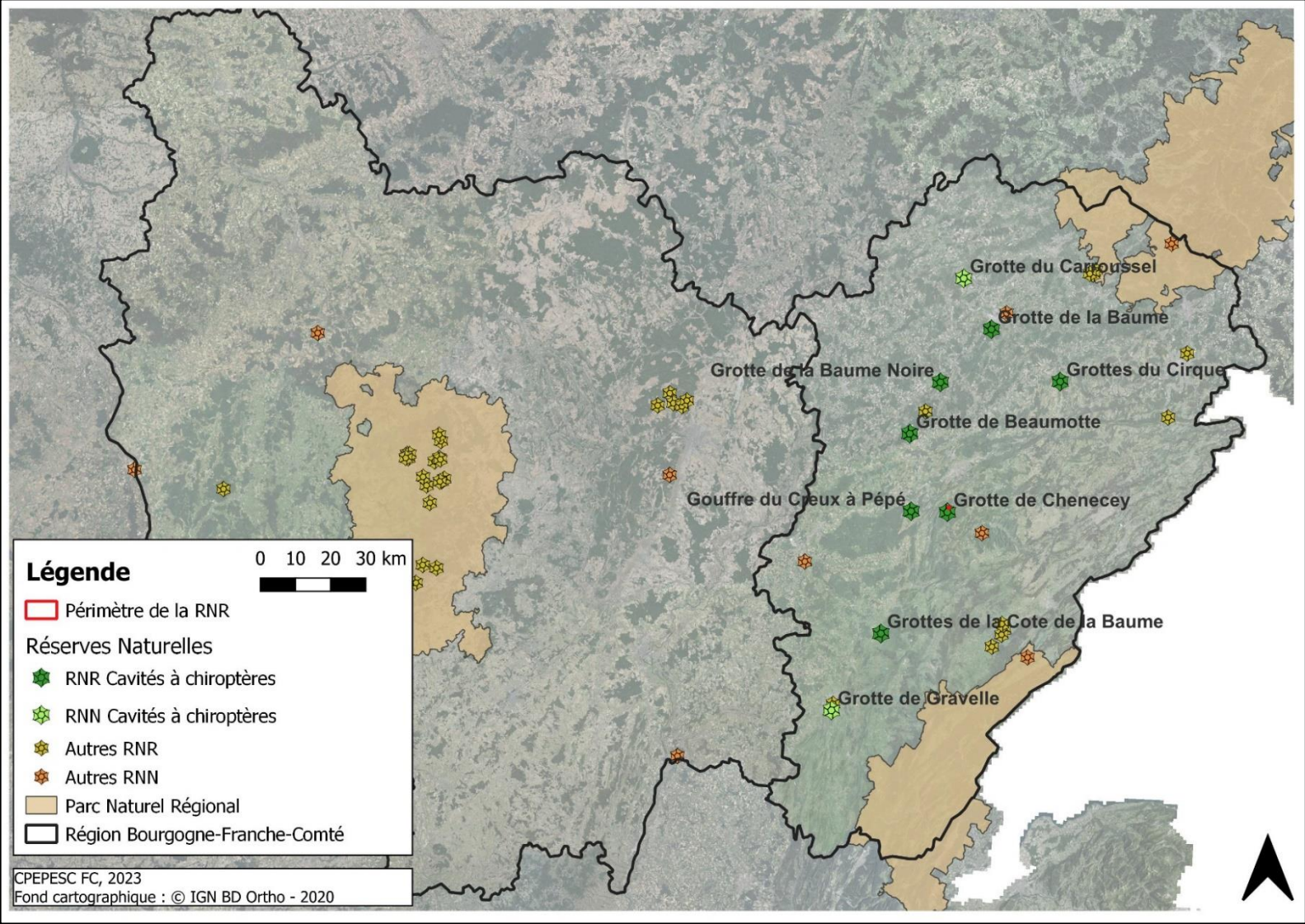
Carte 9 : Statuts règlementaires et zonages environnementaux du projet du projet d'extension en RNR



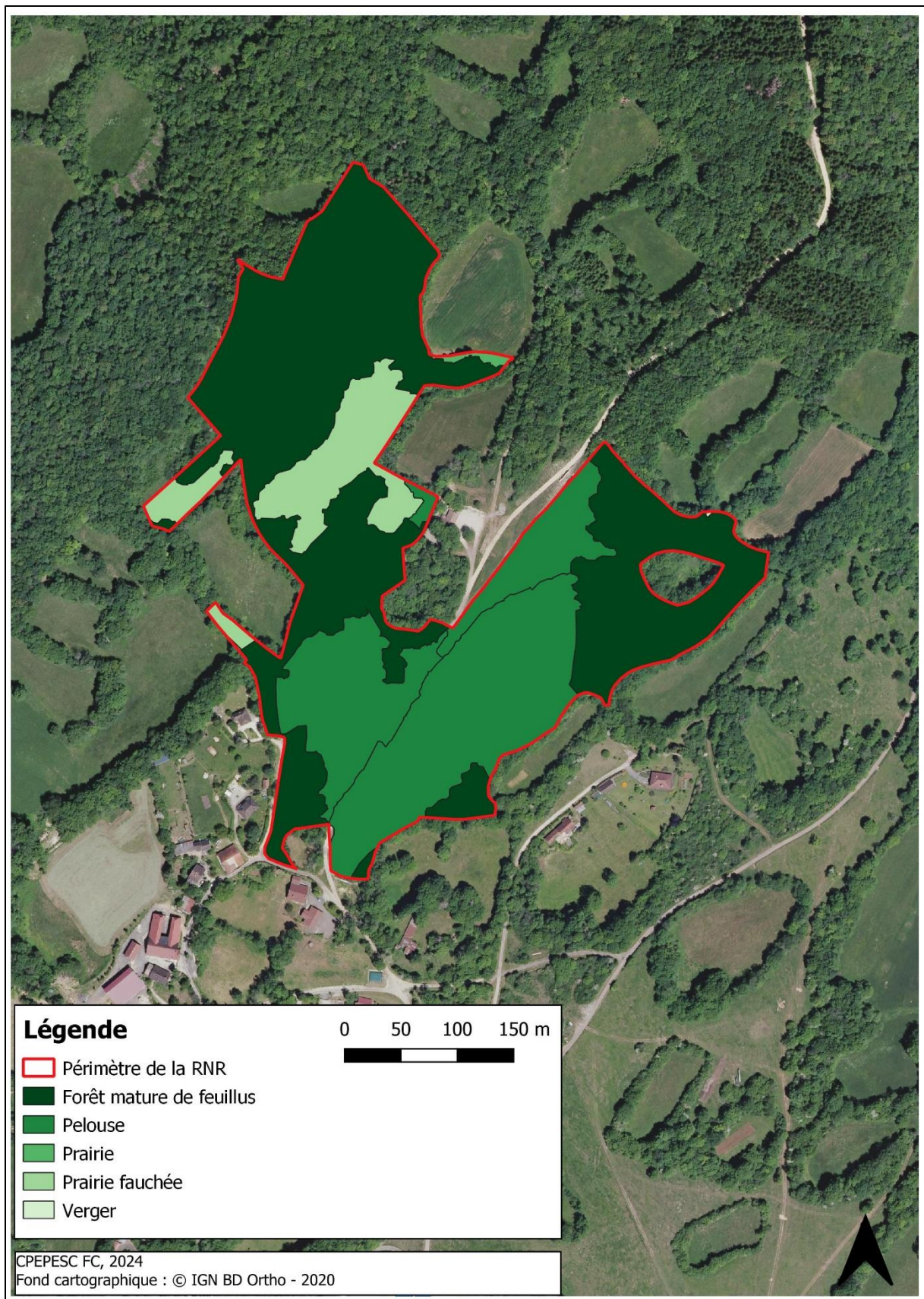
Carte 10 : Sites d'intérêt écologique dans un rayon de 5 km autour du projet d'extension en RNR



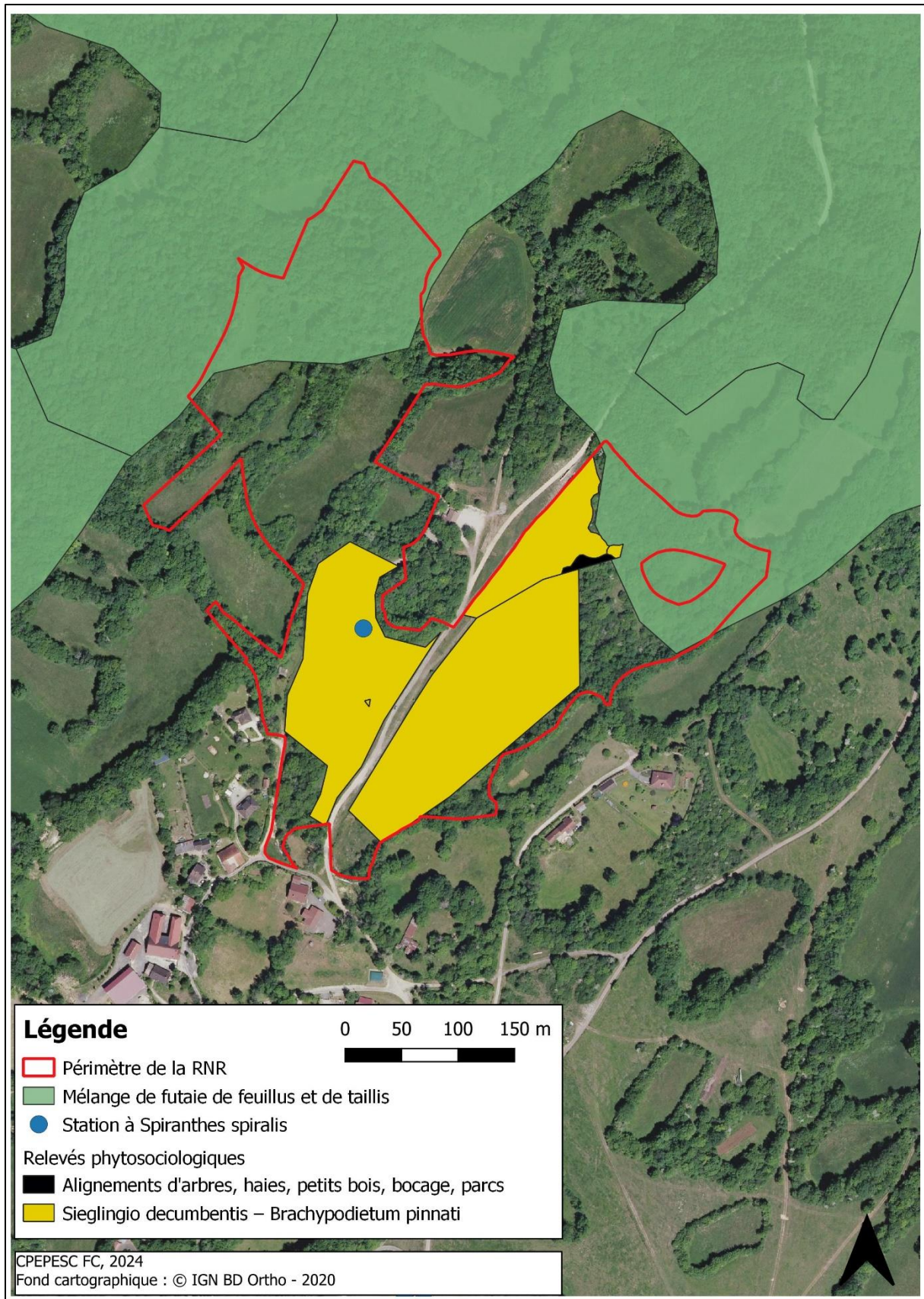
Carte 11 : Localisation du Gouffre des Granges Mathieu au sein du réseau d'espaces naturels protégés dans la Région Bourgogne-Franche-Comté



Carte 12 : Cartographie des habitats naturels et semi-naturels du projet d'extension en RNR (données CarHab)

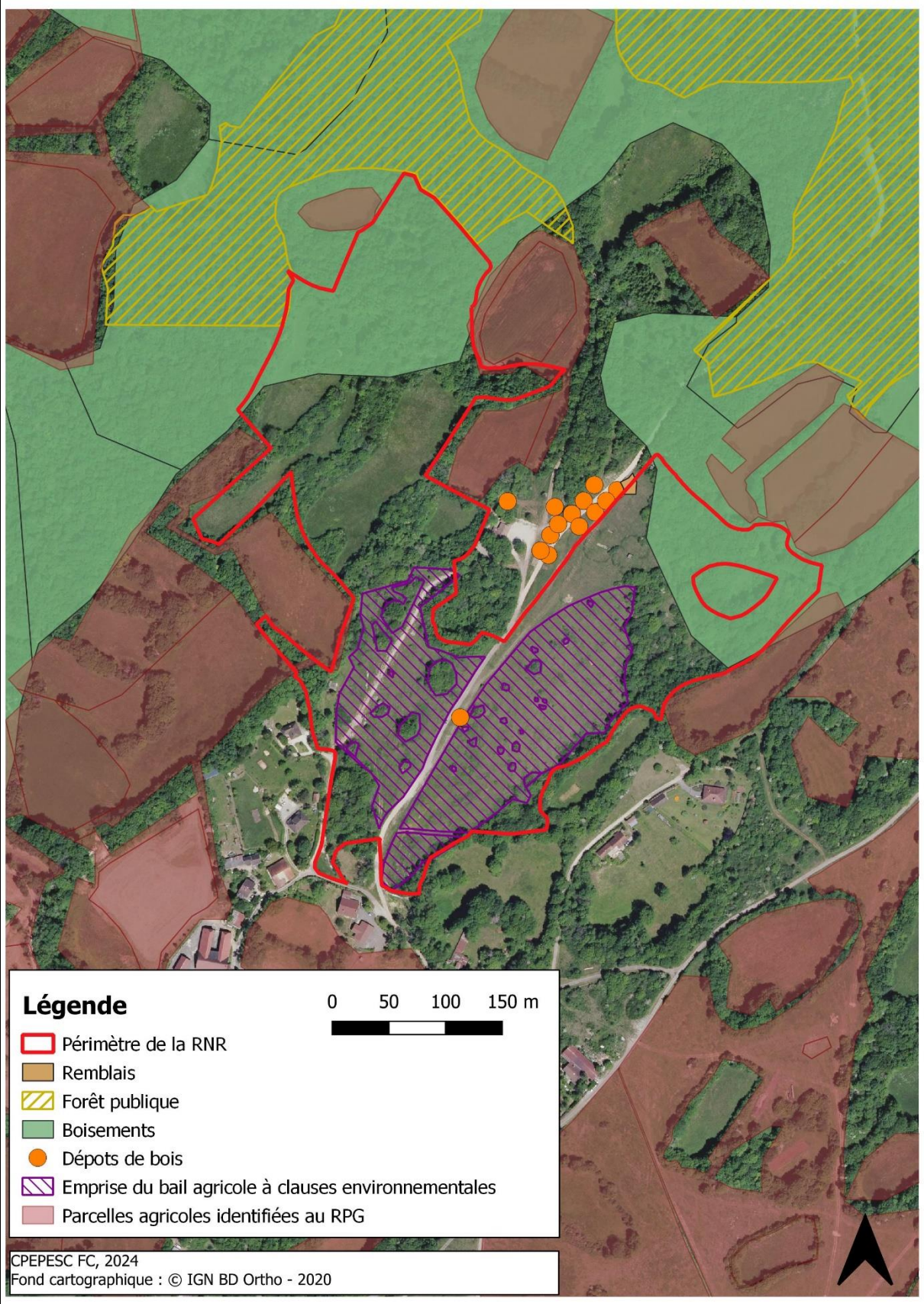


Carte 13 : Cartographie des habitats naturels et semi-naturels du projet d'extension en RNR (données Beaufils et al., 2004 et Boucard et al., 2017)

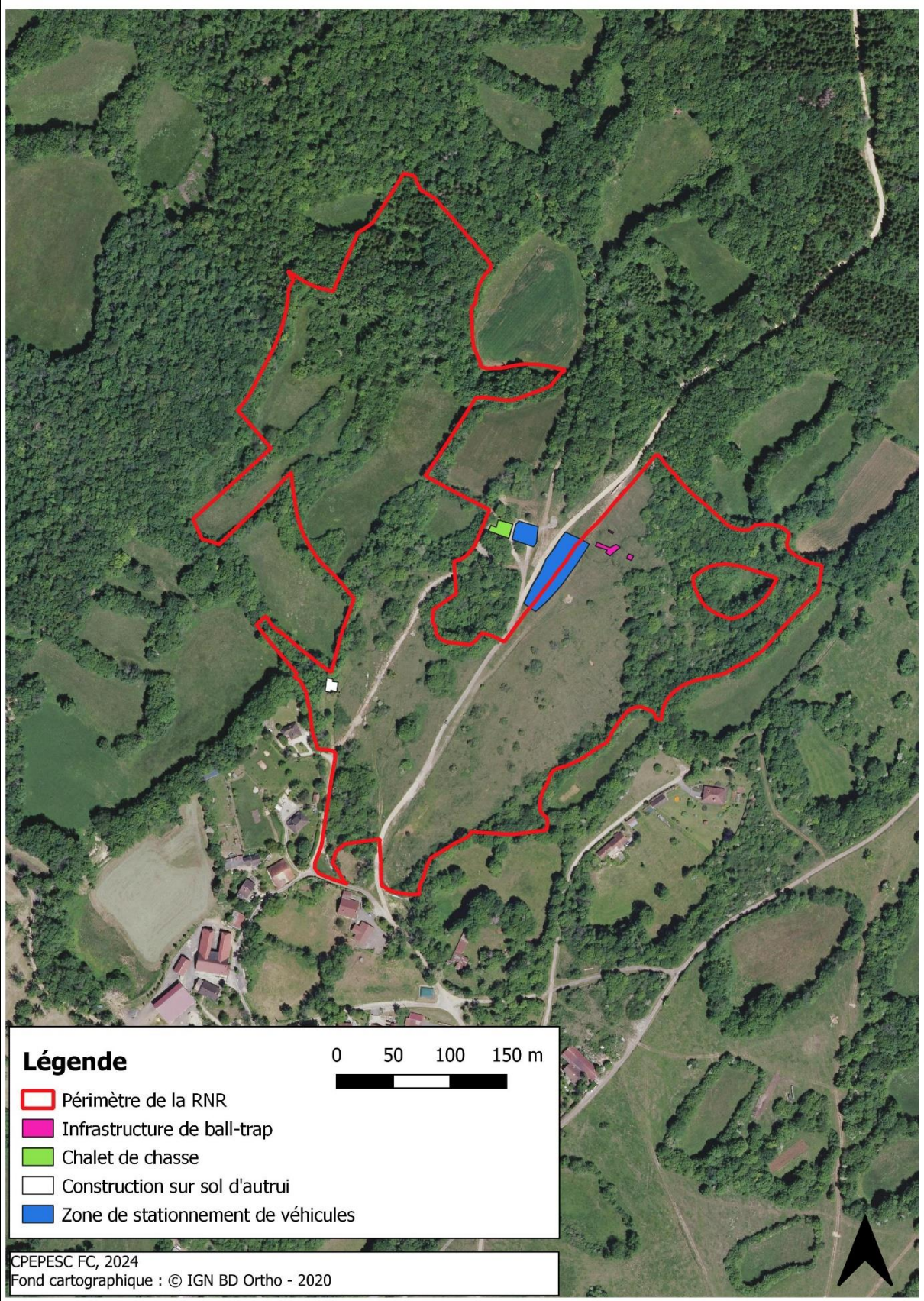




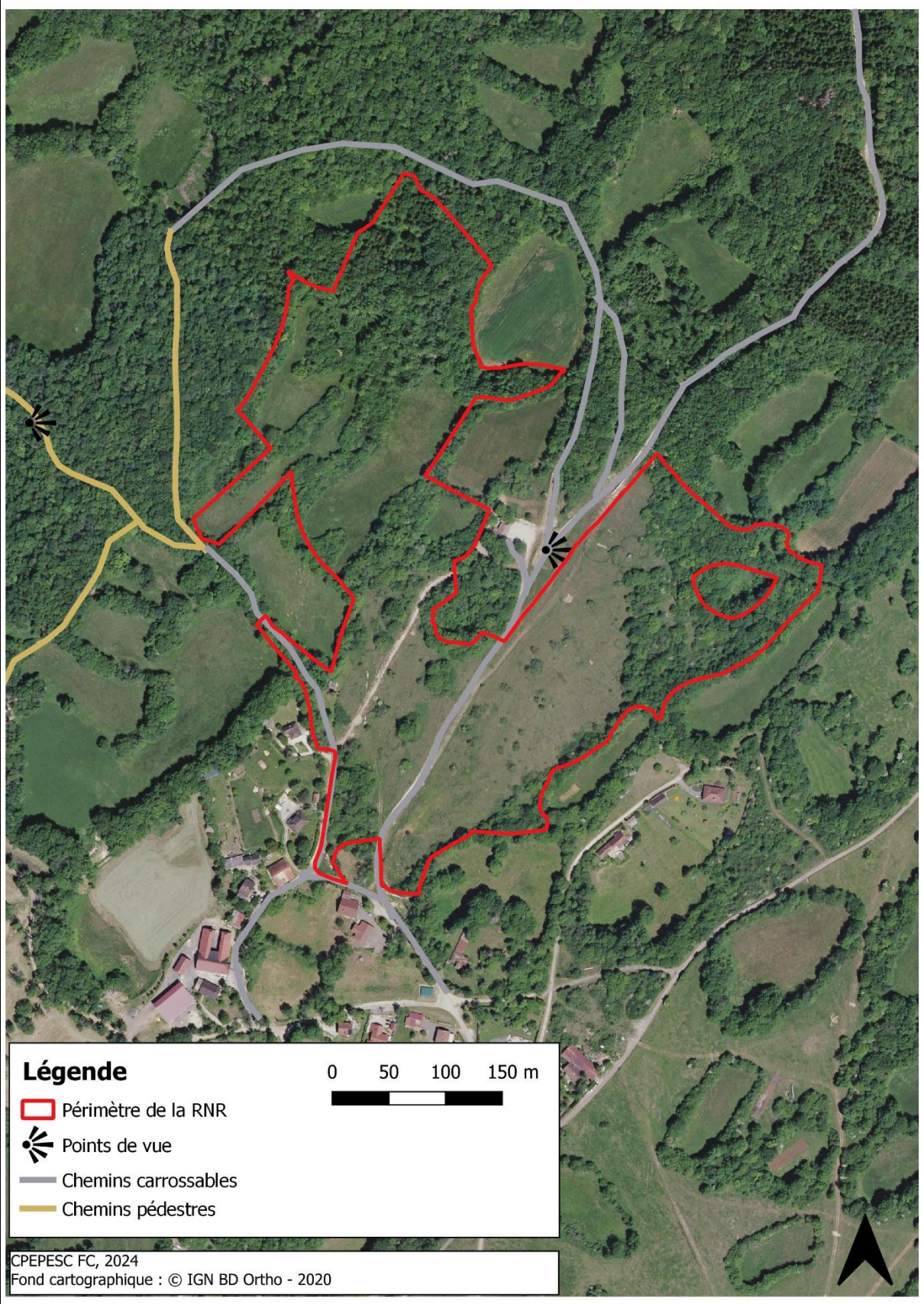
Carte 14 : Activités humaines recensées sur et autour du projet d'extension en RNR



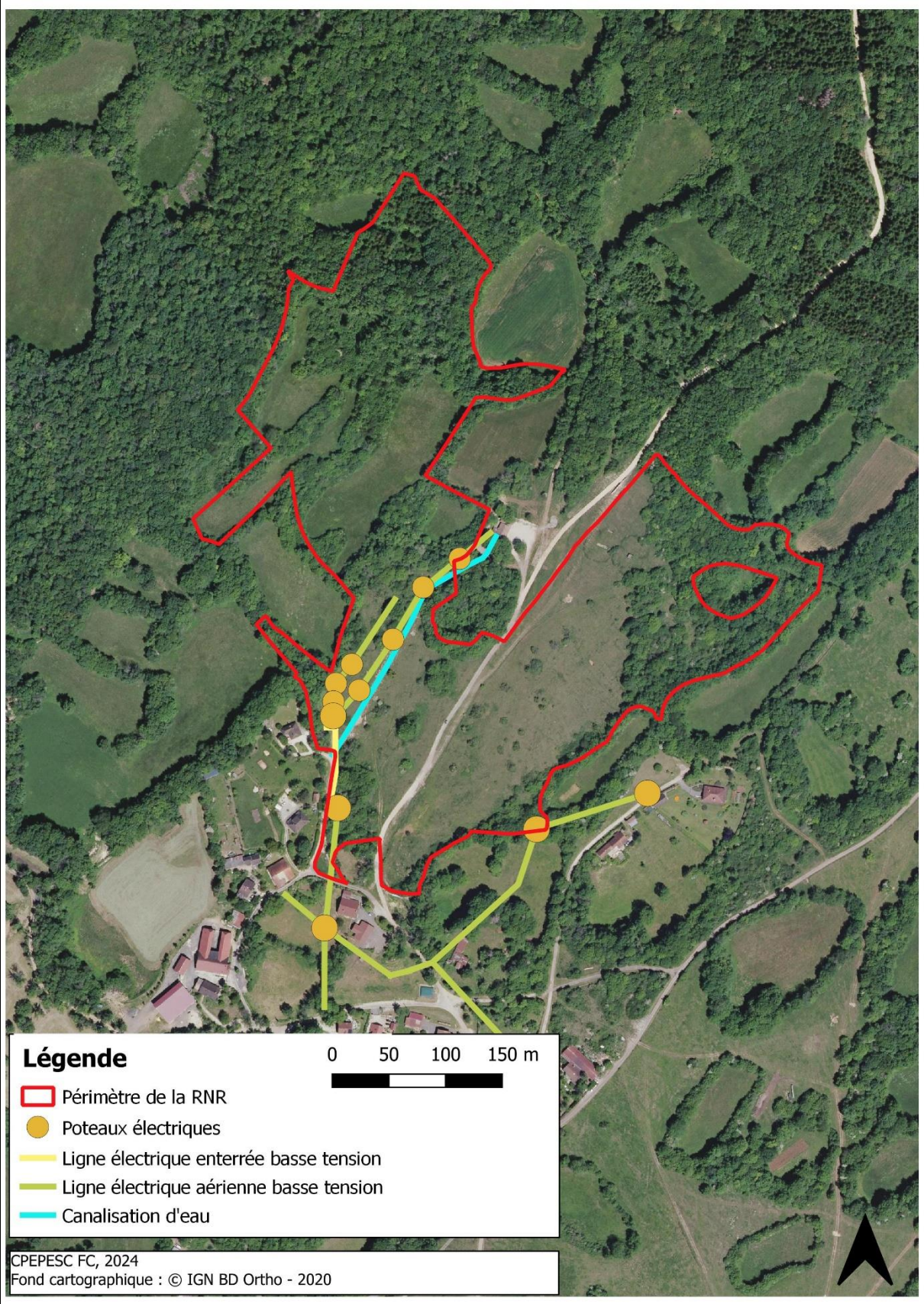
Carte 15 : Infrastructures humaines recensées sur et autour du projet d'extension en RNR



Carte 16 : Voies de circulation pédestres et carrossables recensées sur le projet d'extension en RNR



Carte 17 : Réseaux sur le projet d'extension en RNR



Carte 18 : Réserve Naturelle Régionale « Grottes de Chenecey »

