



Stratégie Régionale pour la Biodiversité 2020-2030 Mise en œuvre

Comité Régional de la
Biodiversité

20 mai 2021





Déroulé

1. La SRB : élaboration et structuration (quelques rappels)
2. Déclinaison opérationnelle de la SRB: gouvernance et plan d'actions
3. Promotion de la SRB et dispositifs d'engagement



Lamproie marine



Hespérie de la Bétoine



Agrion orné



Cistude d'Europe



**Murin à oreilles
échancrées**



Campanule cervicaire



Lynx boréal



Saxifrage œil-de-bouc



Chouette de Tengmalm



Tarier des près

Des régions structurantes et planificatrices pour répondre aux enjeux de biodiversité

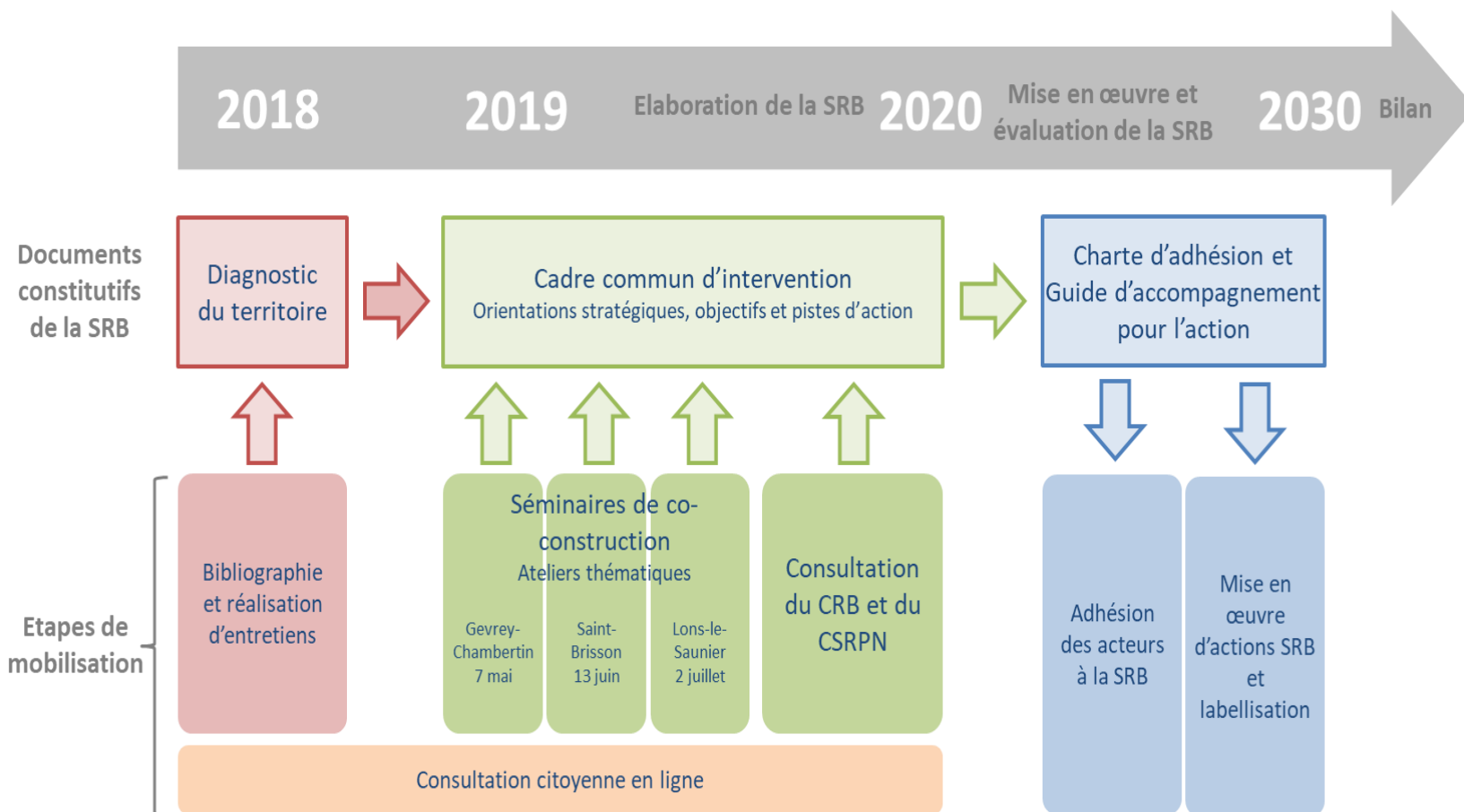
- Rôle structurant de **chef de file en matière de protection de la biodiversité** (Loi MAPTAM)
- Le **SRADDET**, document de planification stratégique (intégrant SRCE/TVB), prescriptif et intégrateur (Loi NOTRE)
- **Les Stratégies régionales pour la biodiversité (SRB)**, un cadre commun d'intervention pour préserver la biodiversité régionale
- Les **Agences régionales de la biodiversité (ARB)**, de nouvelles plateformes de collaboration innovantes entre l'Etat et les collectivités
- Les **Réserves Naturelles Régionales (RNR)**, des espaces de conservation du patrimoine naturel
- Les **Parcs Naturels Régionaux (PNR)**, des territoires engagés pour la préservation des paysages et du patrimoine naturel et culturel

Qu'est-ce qu'une Stratégie Régionale pour la Biodiversité?



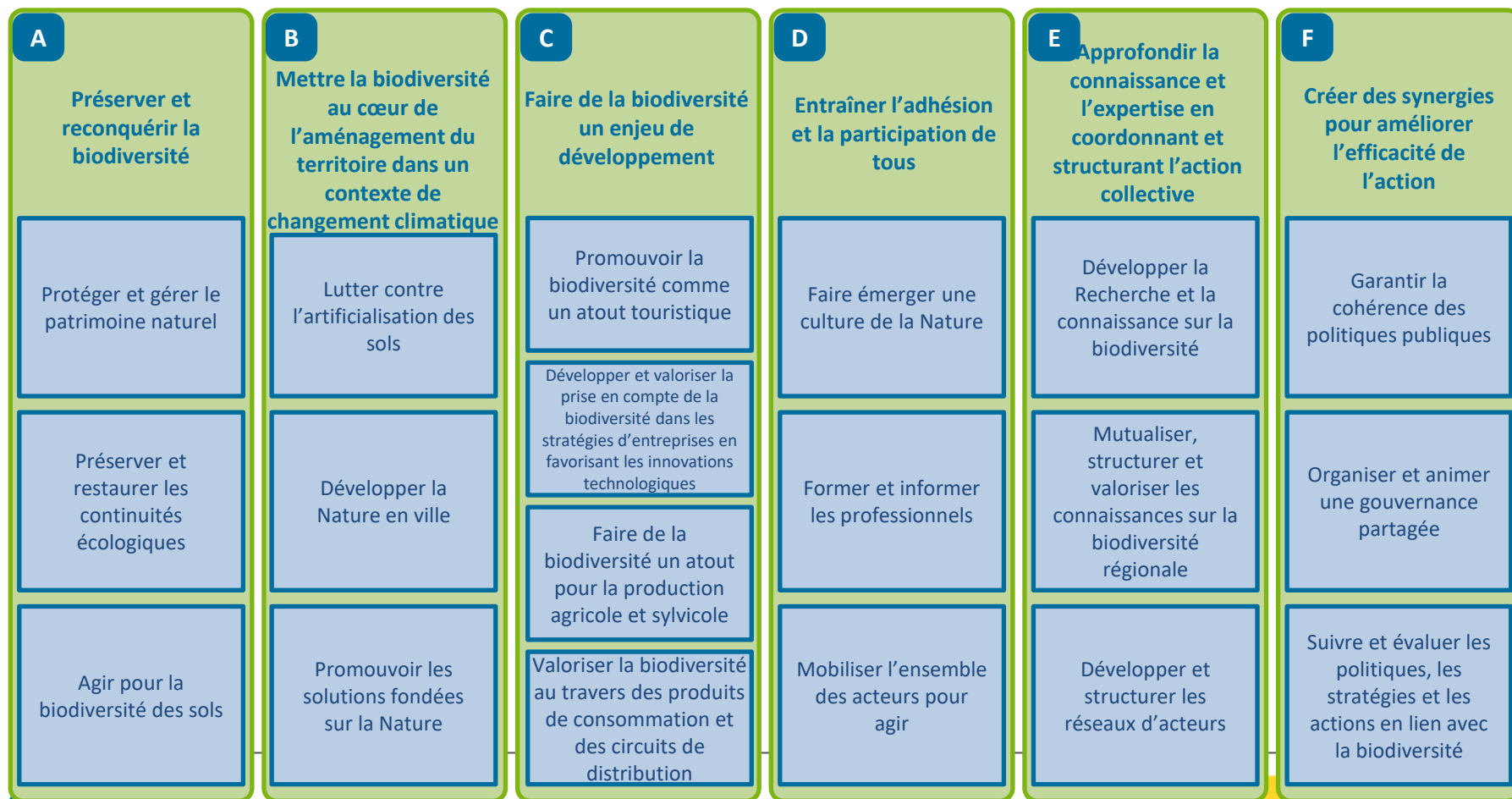
- C'est **une stratégie pour la Bourgogne-Franche-Comté.**
- C'est un **cadre commun d'intervention** pour mobiliser **l'ensemble des acteurs.**
- Elle est inscrite dans **Loi Grenelle** (août 2009) et la **loi pour la reconquête de la biodiversité**, de la nature et des paysages (août 2016).
- Elle doit permettre **l'intégration transversale** de la biodiversité dans toutes les actions et la **cohérence de l'action publique.**

Une démarche de co-construction



Structure de la SRB 2020-2030

➤ 6 orientations stratégiques et 19 objectifs





Déclinaison opérationnelle de la SRB BFC

1. Gouvernance
2. Plan d'actions opérationnel
3. Engagements de la Région
4. Diffusion et valorisation de la SRB

Schéma de gouvernance SRB

Dimension stratégique

Dimension scientifique

**Comité
Régional
Biodiversité**

CSRPN

Emet des
avis

Porte à connaissance,
consulte

Emet des
avis

COFIL SRB

(Région, OFB, DREAL, Agences de l'eau, Départements, ARB)

- Concertation et coordination des politiques publiques

Dimension décisionnelle

Dimension technique et scientifique

6 Groupes de travail thématiques - Animés par la Région + membre COTEC

(Composés d'experts et techniciens des structures partenaires volontaires)

- Habitats et milieux
 - Réseaux socio-professionnels
 - Enjeux agricoles et forestiers
 - Sensibilisation & engagement
 - Connaissances & évaluation
 - Politiques publiques
- Construction du plan d'actions
 - Précision et/ou simplification des fiches actions existantes
 - Définition d'échéanciers, de coûts prévisionnels

Propose, donne
un avis

Questionne, écoute,
oriente

COTEC SRB - Animé par la Région

(Région, ARB, OFB, DREAL, Départements, Agences de l'eau, ORB)

Ecoute,
oriente

Prépare,
propose

- Préparation, coordination et suivi des travaux des GT
- Articulation des partenariats et projets

Dimension technique

Plan d'actions opérationnel

- **Formalisation des engagements des sur la base des fiches actions existantes**

Exemples:

- Renforcer les outils de protection et de gestion pour reconquérir les milieux et espèces en régression : forêts alluviales, prairies humides, tourbières, etc.
- Restaurer le bocage et les vergers
- Développer les opérations innovantes pour renforcer la Nature en ville
- Renforcer l'Education à l'Environnement et au Développement Durable

- **Identification des pilotes/copilotes/partenaires**

- **Définition des échéanciers, coûts prévisionnels, indicateurs de suivi**

- **Formalisation d'engagements spécifiques :**

- Engagements de la Région
- Engagements d'autres partenaires

Engagements de la Région

⇒ **Déclinaison de la SRB à travers les politiques et les dispositifs régionaux**

Pistes d'actions:

- Proposition d'un programme de formations dédiées à la biodiversité et à ses enjeux pour les services sectoriels
- Développement de critères d'éco-conditionnalité
- Développement de pratiques exemplaires dans les propriétés régionales
- Intégration de la biodiversité dans les actions de coopération décentralisée de la Région
- Mise à jour des RI et des APP
- Poursuivre et renforcer le soutien et l'accompagnement des RNR et des PNR

Diffusion et valorisation de la SRB

- **Campagne de communication**
 - Edition et diffusion de la SRB et du guide d'accompagnement pour l'action
 - Réalisation d'une plaquette synthétique grand public
 - **Organisation de séminaires sur toute la région (un par département)**
 - Présentation du de la SRB: orientations stratégiques et objectifs
 - Présentation du plan d'actions
 - Invitation à enrichir le plan d'actions
- ⇒ **Présenter localement la SRB et favoriser son appropriation**
- ⇒ **Susciter l'implication de toutes et tous**

Adhésion et engagement volontaire des acteurs

- **Plusieurs niveaux d'implication:**
 - Adhésion: signature de la charte => tous types d'acteurs
 - Porter à connaissance des actions phares
 - Reconnaissance à travers le programme national « Engagés pour la nature » (TEN, PEN, EEN)
=> Collectivités, associations, entreprises
- ⇒ Déclinaison régionale des TEN en cours de finalisation
- ⇒ Nécessité de promouvoir ces dispositifs
- ⇒ Constitution et valorisation du réseau Ambassadeurs/Engagés

Merci de votre attention



© David Meier

Fiches actions existantes

- Renforcer les outils de protection et de gestion pour reconquérir les milieux et espèces en régression : forêts alluviales, prairies humides, tourbières, pelouses calcaires, landes calcicoles...
- Préserver la biodiversité domestique et cultivée
- Restaurer le bocage et les vergers
- Accompagner la prise en compte des continuités écologiques dans les documents de planification
- Préserver la géodiversité et les affleurements rocheux sur les plateaux du Jura et du Haut-Doubs
- Mettre en place une instance régionale d'échanges et de partage autour du déploiement de la séquence ERC du foncier
- Développer les opérations innovantes pour renforcer l'intégration de la Nature en ville
- Soutenir et sensibiliser aux solutions fondées sur la nature face aux changements climatiques et aux risques naturels
- Une offre de tourisme de nature respectueux de la biodiversité
- Structurer et développer un réseau "biodiversité et entreprises"
- Favoriser la mise en place de projets innovants et de partenariats en faveur de la biodiversité
- Développer une agriculture plus résiliente face au changement climatique grâce à la biodiversité
- Promouvoir une gestion forestière durable

Fiches actions existantes

- Renforcer la résilience des vignobles
- Mettre en place un système de reconnaissance valorisant les produits et les process vertueux en matière de préservation de la biodiversité
- Renforcer l'Education à l'Environnement et au Développement Durable auprès des scolaires et des familles
- Former et informer les professionnels aux enjeux de la biodiversité
- Reconnaître et valoriser les projets exemplaires
- Créer un réseau régional d'ambassadeurs de la biodiversité
- Créer et conforter les partenariats avec la Recherche autour de projets innovants
- Structurer et mettre en œuvre un Observatoire Régional de la Biodiversité en impliquant l'ensemble des parties prenantes
- Développer des outils et des instances pour faciliter les échanges
- Coordonner l'action des collectivités territoriales
- Structurer un groupe de financeurs et mettre en place des outils mutualisés
- Proposer des outils d'évaluation pour évaluer son empreinte sur la biodiversité
- Pérenniser le recueil et la diffusion des données naturalistes