

FAISONS DE  
L'AVENIR  
NOTRE PLUS  
BELLE  
DÉCOUVERTE

PROGRAMME  
PREMIER SEMESTRE

2019

**Actions  
de diffusion  
de la  
Culture Scientifique,  
Technique et Industrielle  
en  
Bourgogne-Franche-Comté**





*De la recherche appliquée jusqu'aux outils et usages nouveaux qu'elle génère, en passant par la recherche fondamentale ou encore l'innovation industrielle, il y a tout un cheminement passionnant que décrit l'Effet Pasteur. Ce label décerné par la Région Bourgogne-Franche-Comté met en valeur des initiatives variées, portés par des associations, des collectivités, des établissements scolaires et hospitaliers... Rendant hommage, sous la forme d'un clin d'œil, au célèbre savant jurassien, cet effet ne traite pas de l'inhibition des processus de fermentation mais démontre la vitalité de nos territoires.*

*Alors que notre époque est marquée par la prolifération des fausses informations, il est important de savoir appréhender par soi-même le fonctionnement de la recherche et de l'innovation, de pouvoir en mesurer les avancées ainsi que les limites.*

*Les actions programmées en 2019 sont pointues mais aussi ludiques afin de mettre à la portée de tous des connaissances et des découvertes qui vont impacter notre quotidien dès demain, si ce n'est déjà fait. Un tel programme a de quoi aiguïser la curiosité de toutes les générations ! Je ne doute pas qu'il suscite aussi des vocations parmi les plus jeunes. C'est bien l'une des ambitions que nous nourrissons à travers ce programme. Car s'il est des territoires à explorer dès aujourd'hui, c'est là qu'ils se situent, dans les sciences, les techniques et les industries.*

*Partez à la découverte de l'Effet Pasteur, votre regard sur le monde, sur son avenir et sur vous-même, en sera transformé !*

**Marie-Guite Dufay**  
**Présidente de la Région Bourgogne-Franche-Comté**



# Côte-d'Or

## La recherche d'autres mondes

**LE 8 JANVIER DE 18H30 À 20H**

La Nef - 1, place du théâtre - Dijon

Conférence mensuelle de la société astronomique de Bourgogne, par Anne-Marie Lagrange, directeur de Recherche au CNRS de Grenoble.

**Infos :** entrée gratuite - tout public  
sab@sab-astro.fr - 03 80 36 44 13  
www.sab-astro.fr

## 100h d'astronomie

SOCIÉTÉ ASTRONOMIQUE  
DE BOURGOGNE

**DU 10 AU 13 JANVIER 2019  
EN JOURNÉE ET EN SOIRÉE**

Dijon

Participez à un véritable marathon de l'astronomie dans Dijon sur quatre jours et quatre nuits à l'occasion des cent ans de l'Union astronomique internationale.

**Infos :** sab@sab-astro.fr  
03 80 36 44 13 - www.sab-astro.fr

## Observations astronomiques publiques

CHOUETTE ASTRONOMIE

**LES 12 JANVIER, 9 FÉVRIER, 9 MARS,  
27 AVRIL, 25 MAI, 22 JUIN 2019**

L'horaire varie en fonction de la saison, mais la séance a généralement lieu à partir de 20h30.

À l'extrémité de la  
rue de la Fontaine  
aux Lions - Clénay  
(47.410244,  
5.114005)

Chaque mois, les Chouettes astronomes accueillent les curieux pour partager leur passion et leur apprendre le ciel grâce à différents types de télescopes. Un programme varié au fil des mois : observation des planètes, nébuleuses, lune, amas d'étoiles, galaxies...

**Infos :** tout public, gratuit,  
contact@chouette-astronomie.fr  
<https://www.facebook.com/chouette.astro>

## Observations astronomiques Publiques

SOCIÉTÉ ASTRONOMIQUE  
DE BOURGOGNE

**12 JANVIER, 9 FÉVRIER, 9 MARS,  
13 AVRIL, 11 MAI, 8 JUIN**

Observatoire des Hautes Plates  
route de Corcelles-les-Monts - Dijon

Tous les mois, la société astronomique de Bourgogne ouvre son observatoire au public et montre au télescope quelques joyaux célestes.

**Infos :** 03 80 36 44 13  
sab@sab-astro.fr - www.sab-astro.fr



## Éclipse de Lune

SOCIÉTÉ ASTRONOMIQUE DE  
BOURGOGNE

**LE 21 JANVIER À PARTIR DE 2H30  
(MATIN)**

Observatoire des  
Hautes-Plates route  
de Corcelles-les-  
Monts - Dijon

Venez observer  
l'éclipse totale de  
Lune qui aura lieu  
à Dijon le 21 janvier  
2019 vers 2h30.

●●●●● Infos :

03 80 36 44 13

sab@sab-astro.fr - www.sab-astro.fr



## Visite astronomique de la Tour Philippe-le-Bon

SOCIÉTÉ ASTRONOMIQUE  
DE BOURGOGNE

**21 JANVIER, 28 FÉVRIER ET  
21 MARS DE 12H À 13H30**

Tour Philippe-le-Bon  
Hôtel de Ville - Dijon

Saviez-vous que la  
Tour Philippe-Le-Bon  
était un observatoire  
astronomique, parmi  
les plus importants  
d'Europe, jusqu'en  
1943 ? On soupçonne  
même que la tour ait été

construite pour des observa-  
tions astronomiques, quand la cour de  
Bourgogne était l'une des plus rayonna-  
nantes d'Europe. Venez admirer les  
rayons de soleil se posant sur la méridi-  
enne du XVIII<sup>e</sup> siècle, toujours visi-  
ble, vers 12h40 à ce moment précis  
de l'année, et profitez-en pour décou-  
vrir et comprendre le fonctionnement  
de ce cadran solaire particulier.

●●●●● Infos : 03 80 36 44 13

sab@sab-astro.fr - www.sab-astro.fr



## Exposition Hippolyte Fontaine et Gustave Eiffel

MUSÉE DE L'ÉLECTRICITÉ DE  
BOURGOGNE - HIPPOLYTE  
FONTAINE

**DU 4 AU 20 FÉVRIER**

Salle de la coupole  
rue Sainte-Anne - Dijon

Découvrez les œuvres et la vie de ces  
deux célèbres ingénieurs originaires  
de Dijon, qui ont marqué l'histoire par  
leurs inventions. Une manière ludique  
de comprendre le fonctionnement  
d'une dynamo et d'admirer la struc-  
ture de la tour Eiffel... En Meccano® !

●●●●● Infos : acel21@netcourrier.com

06 07 86 64 16

<http://www.musee-electricite.fr>

## Expérimentarium à Dijon

MISSION CULTURE  
SCIENTIFIQUE DE L'UNIVERSITÉ  
DE BOURGOGNE

**LE 9 FÉVRIER DE 13H30 À 16H30**

Médiathèque Port du canal - Dijon

Venez rencontrer les chercheurs et  
partager leur quotidien autour d'expé-  
riences et d'objets insolites. Ateliers-  
discussion d'une vingtaine de minutes.

●●●●● Infos : Manifestation gratuite,  
à partir de 10 ans.

Coralie Biguzzi - [coralie.biguzzi@u-bourgogne.fr](mailto:coralie.biguzzi@u-bourgogne.fr)  
03 80 39 35 91 - <http://experimentarium.fr>



## Créationnisme & conspirationnisme : mécaniques de la croyance

LE 12 FÉVRIER DE 18H30 À 20H

La Nef - 1, place du théâtre - Dijon

Conférence mensuelle de la société astronomique de Bourgogne, par Thomas C. Durand, écrivain et vulgarisateur.

●●●●● Infos : entrée gratuite - tout public  
sab@sab-astro.fr - 03 80 36 44 13  
www.sab-astro.fr

## Expérimentarium à Dijon

DU 4 AU 15 MARS

Centre des sciences du goût - Dijon

Venez rencontrer les chercheurs et partager leur quotidien autour d'expériences et d'objets insolites. Ateliers-discussion d'une vingtaine de minutes.

●●●●● Infos : pour les scolaires (à partir de CM2) sur inscription - Coralie Biguzzi  
coralie.biguzzi@u-bourgogne.fr  
0380 39 35 91 - <http://experimentarium.fr>

## L'observation des planètes en amateur aujourd'hui, des belles images à la science

LE 12 MARS DE 18H30 À 20H

La Nef - 1, place du Théâtre - Dijon

Conférence mensuelle de la société astronomique de Bourgogne, par Christophe Pellier, vice-président de la commission des observations planétaires de la SAF.

A la faveur de l'amélioration fulgurante de l'équipement astronomique, les observations amateurs retrouvent une place importante dans l'étude professionnelle des planètes. Découvrez comment participer à cette aventure avec votre télescope depuis votre jardin !

●●●●● Infos : entrée gratuite tout public  
sab@sab-astro.fr  
03 80 36 44 13  
www.sab-astro.fr

## Expérimentarium à Dijon

MISSION CULTURE  
SCIENTIFIQUE DE L'UNIVERSITÉ  
DE BOURGOGNE

LE 17 MARS DE 14H À 18H

Centre des sciences du goût - Dijon

Venez rencontrer les chercheurs et partager leur quotidien autour d'expériences et d'objets insolites. Ateliers-discussion d'une vingtaine de minutes.

●●●●● Infos : manifestation gratuite,  
à partir de 10 ans - Coralie Biguzzi  
coralie.biguzzi@u-bourgogne.fr  
0380 39 35 91 - <http://experimentarium.fr>



## « Jouons ensemble aux mathématiques »

ACADÉMIE DE DIJON

DU 11 AU 17 MARS

À l'occasion de la semaine des mathématiques des actions éducatives sont organisées telles que portes-ouvertes, conférences destinées au grand public, ateliers, expositions, pratique de jeux mathématiques...

La liste des actions sera diffusée sur le site de la CSTI de l'académie de Dijon.

●●●●● Infos : frederic.leothaud@ac-dijon.fr  
<http://csti.ac-dijon.fr>

## La Nuit de L'Antimatière

### SOCIÉTÉ ASTRONOMIQUE DE BOURGOGNE

LE 1<sup>ER</sup> AVRIL DE 18H À 23H

Amphithéâtre A. Recoura  
Faculté des Sciences Mirande  
Université de Bourgogne - Dijon

Suite aux découvertes récentes du CERN sur l'anti-hydrogène, la société française de physique organise cet événement national sur le modèle de la *Nuit des ondes gravitationnelles* de 2017. Cet événement, organisé en duplex depuis le Grand Rex à Paris, est relayé en région par la SAB et la section Bourgogne-Franche-Comté de la société française de physique. Au programme : deux conférences locales, un échange duplex et également un concours de nouvelles, pour les scolaires.

●●●●● Infos : manifestation tout public  
03 80 36 44 13 - [sab@sab-astro.fr](mailto:sab@sab-astro.fr)  
[www.sab-astro.fr](http://www.sab-astro.fr)

## Astronomie microonde et Fast Radio Burst :

### À la recherche des Péritios de Borgés

LE 9 AVRIL DE 18H30 À 20H

La Nef - 1, place du théâtre - Dijon

Conférence mensuelle de la Société astronomique de Bourgogne, par Didier STUERGA, professeur de l'université de Bourgogne-Franche-Comté. En 2007, un article de la prestigieuse revue *Science* annonce la découverte d'un phénomène astronomique extrêmement curieux dénommé FRB, acronyme de Fast Radio Burst ou Sursaut Radio Rapide en français.

Il s'agissait d'un signal microonde aussi puissant que bref. La source semblait extérieure à notre galaxie. L'objectif est de refaire l'enquête scientifique en reprenant le principe et les succès de l'astronomie microonde ou millimétrique.

●●●●● Infos : entrée gratuite - tout public  
[sab@sab-astro.fr](mailto:sab@sab-astro.fr) - 03 80 36 44 13  
[www.sab-astro.fr](http://www.sab-astro.fr)

## Prix du livre Sciences pour tous

ACADÉMIE DE DIJON

DU 1<sup>ER</sup> AU 30 MAI

Maison Régionale de  
l'Innovation - Dijon

Le prix du livre *Sciences pour tous* vise à attiser la curiosité des élèves pour les sciences à travers la critique constructive d'œuvres littéraires traitant de la culture scientifiques. en prenant la place de véritables jurés, les jeunes devront choisir le livre qui traite le mieux du thème cette année « origines de la vie, de la chimie à la biologie ».



●●●●● Infos : pour les collégiens et lycéens,  
sur inscription - [frederic.leothaud@ac-dijon.fr](mailto:frederic.leothaud@ac-dijon.fr)  
<http://csti.ac-dijon.fr>

## Quel temps fait-il ailleurs que sur Terre ?

LE 14 MAI DE 18H30 À 20H

La Nef - 1, place du théâtre - Dijon

Conférence mensuelle de la Société astronomique de Bourgogne, par Olivier Planchon, chercheur CNRS.

●●●●● Infos : entrée gratuite - tout public  
[sab@sab-astro.fr](mailto:sab@sab-astro.fr) - 03 80 36 44 13  
[www.sab-astro.fr](http://www.sab-astro.fr)

## Le Soleil : lectures et science

SOCIÉTÉ ASTRONOMIQUE  
DE BOURGOGNE

LES 6 ET 7 JUIN DE 18H À 20H

Le Cellier de Clairvaux - Dijon

Lecture à voix haute de textes littéraires ayant trait au soleil par l'association les Mousquetextes et projections d'images, de vidéos, et d'explications scientifiques sur notre étoile.

 **Infos** : manifestation tout public  
03 80 36 44 13  
sab@sab-astro.fr - www.sab-astro.fr



## Doubs

### Le Colporteur des sciences « Nutrition-Santé » : les régimes alimentaires des animaux

LE PAVILLON DES SCIENCES -  
CCSTI BFC

DU 1<sup>ER</sup> JANVIER AU 31 DÉCEMBRE

Exposition itinérante dans toute la région

Une exploration alimentaire du monde animal : qui mange quoi ? En aidant certains animaux à retrouver leurs terrains de chasse, découvrez les méthodes dont ils se sont dotés pour subvenir à leurs besoins. Ossements, poils, odeurs... Collectez les indices et suivez la piste d'un animal mystère, explorant au passage son mode de vie. Le Colporteur des sciences circule dans la région à la rencontre de tous les publics.

 **Infos** : sur réservation, à la journée  
03 81 97 18 21 - www.pavillon-sciences.com

## Des roches, du gaz, des glaces : comment en faire tout un système (solaire) ?

LE 11 JUIN DE 18H30 À 20H

La Nef - 1, place du théâtre - Dijon

Conférence mensuelle de la Société  
Astronomique de Bourgogne par le  
Groupe Système Solaire

 **Infos** : entrée gratuite - tout public  
sab@sab-astro.fr - 03 80 36 44 13  
www.sab-astro.fr



### La Fabrikà sciences, ateliers du dimanche

UNIVERSITÉ DE  
FRANCHE-COMTÉ

CHAQUE DIMANCHE DE 15H À 18H

La Fabrikà sciences - 16 route de  
Gray - Besançon

Chaque dimanche, venez découvrir les plantes lors des animations du jardin botanique et les ateliers sciences de la Fabrikà Sciences, une offre enrichie dans un espace d'animation réaménagé et végétalisé.

 **Infos** : gratuit, tout public  
fabrika-sciences@univ-fcomte.fr  
03 81 66 20 95 - http://fabrika.univ-fcomte.fr

### Cellulissime : du génie dans vos cellules

LA FABRIKÀ SCIENCES -  
UNIVERSITÉ DE FRANCHE-COMTÉ

CHAQUE DIMANCHE DE 15H À 18H

La Fabrikà sciences - 16 route de  
Gray - Besançon





La cellule est une formidable usine du vivant. L'exposition vous invite à un voyage féerique au cœur de l'une d'entre elles ! Découvrez la machinerie cellulaire et son utilité.

**Infos** : gratuit - tout public à partir de 8 ans - durant la semaine sur réservation pour les scolaires et groupes  
 fabrika-sciences@univ-fcomte.fr  
 0381662095 - <http://fabrika.univ-fcomte.fr>

## Les mercredis Pasteur

UNIVERSITÉ OUVERTE  
 DE FRANCHE-COMTÉ

**TOUS LES MERCREDIS JUSQU'AU  
 10 AVRIL**

Amphithéâtre Paul Cloché  
 Faculté de Lettres de l'université  
 de Franche-Comté - Besançon

Chaque semaine, assistez à une conférence de diffusion de la culture scientifique et technique. Les conférences sont assurées principalement par des universitaires et largement pluridisciplinaires. Elles abordent différents champs scientifiques, sans omettre l'étude des aspects historiques, philosophiques, économiques et politiques des sciences et techniques.

**Infos** : 0381665105/15  
<http://universite-ouverte.univ-fcomte.fr>

## Les jeudis de la MSHE : génie ou salaud ? Comment penser en d'autres termes le « cas » de l'écrivain Céline

**LE 10 JANVIER À 20H**

Salle de conférence de la Maison  
 des sciences de l'homme et de  
 l'environnement - Besançon

Conférence d'Odile Roynette, maître de conférences en histoire.

« Les jeudis de la MSHE » est un cycle de conférences destiné au grand public. Son objectif est de partager avec un large public les résultats des recherches menées en sciences humaines et sociales.

Les conférences sont assurées par des chercheurs de la région ou des chercheurs invités par l'université dans le cadre de leur recherche.

**Infos** : l'entrée est libre dans la limite des places disponibles  
 0381665151  
<https://mshe.univ-fcomte.fr/>

## L'instant archéo : la meunerie autour de l'an Mil. L'exemple du moulin de Thervey (Jura)

MSHE

**22 JANVIER À 20H**

Salle de conférence de la Maison  
 des sciences de l'homme et de  
 l'environnement - Besançon

Conférence de Gilles Rollier, INRAP.  
 « L'instant archéo » est un cycle de conférences destiné au grand public, en partenariat avec l'INRAP, la DRAC de Bourgogne-Franche-Comté et le laboratoire Chrono-environnement. L'ambition de ce cycle de conférences est de faire connaître à un large public la « fabrique » de l'archéologie, sous toutes ses facettes, en ce début de XXI<sup>e</sup> siècle. Il s'agit de mettre en lumière les enjeux, méthodes et progrès de l'archéologie contemporaine, en s'appuyant sur la présentation par des spécialistes de leurs recherches en cours.

Au croisement des sciences humaines, des sciences de la terre et des sciences naturelles, l'archéologie a considérablement évolué ces dernières années dans ses questionnements, ses méthodes d'approche,



ses types d'analyses et de réflexion. De nombreuses spécialités ont vu le jour et correspondent à autant de métiers différents, nécessaires pour répondre aux questions toujours plus nombreuses et complexes auxquelles tentent de répondre les chercheurs dans leur pratique quotidienne.

●●●●● **Infos** : l'entrée est libre dans la limite des places disponibles - 0381665151  
<https://mshe.univ-fcomte.fr>

## " GENRES ! "

UNIVERSITÉ DE FRANCHE-COMTÉ

DU 25 JANVIER AU 24 MARS  
LES MARDI, MERCREDI, JEUDI ET  
VENDREDI DE 15H À 18H ET DE  
DE 14H À 18H LES SAMEDI  
ET DIMANCHE

Gymnase - espace culturel  
Fort Griffon - Besançon

Féminin, masculin, fille, garçon, qu'est-ce que ça change ?

Par une approche sensible et participative, l'exposition interroge la notion de genre : le genre dans le langage, le genre comme construction sociale, l'égalité fille-garçon, la mixité, autant de questions et de réflexions... qui changent tout !

●●●●● **Infos** : [gymnase-culture@univ-fcomte.fr](mailto:gymnase-culture@univ-fcomte.fr)  
0381662095  
<http://gymnase.univ-fcomte.fr>

## Les jeudis de la MSHE : Comment rester attentif dans un monde de distractions ?

LE 7 FÉVRIER À 20H

Salle de conférence de la Maison  
des sciences de l'homme et de  
l'environnement - Besançon

Conférence de François Maquestiaux, professeur de psychologie cognitive.

« Les jeudis de la MSHE » est un cycle de conférences destiné au grand public. Son objectif est de partager avec un large public les résultats des recherches menées en sciences humaines et sociales.

Les conférences sont assurées par des chercheurs de la région ou des chercheurs invités par l'université dans le cadre de leur recherche.

●●●●● **Infos** : l'entrée est libre dans la limite des places disponibles - 0381665151  
<https://mshe.univ-fcomte.fr>

## Les jeudis de la MSHE : du cloud au nuage de pollution : prise de conscience des internauts et endossement de responsabilité

LE 7 MARS À 20H

Salle de conférence de la Maison  
des sciences de l'homme et de  
l'environnement - Besançon

Conférence de Yohan Bernard, maître de conférences en sciences de gestion.

« Les jeudis de la MSHE » est un cycle de conférences destiné au grand public. Son objectif est de partager avec un large public les résultats des recherches menées en sciences humaines et sociales.

Les conférences sont assurées par des chercheurs de la région ou des chercheurs invités par l'université dans le cadre de leur recherche.

●●●●● **Infos** : l'entrée est libre dans la limite des places disponibles - 0381665151  
<https://mshe.univ-fcomte.fr>

## Exposition Mille milliards de fourmis

LE PAVILLON DES SCIENCES  
CCSTI BFC

**DU 18 MARS AU 8 SEPTEMBRE**

**Les lundi, mardi, jeudi, vendredi de 9h à 12 et de 14h à 18h.  
Le mercredi de 10h à 12 et de 14h à 18h. Les samedi et dimanche de 14h à 18h.**

Pavillon des Sciences  
Parc de Près-la-Rose – Montbéliard

Apparues il y a 120 millions d'années, les fourmis sont en réalité plusieurs millions de milliards d'individus présentes sur toutes les terres émergées du monde ! Découvrez leur système social et les comportements collectifs sur lesquels repose leur formidable essor. L'exposition explore la morphologie des fourmis et les diverses adaptations des 12 000 espèces déjà connues à ce jour. Une redécouverte de cet insecte si familier et pourtant si étonnant !

●●●●● Infos : 03 81 91 46 83  
[www.pavillon-sciences.com](http://www.pavillon-sciences.com)

## L'instant archéo : des plateaux du Jura au Groenland. Étudier l'Homme dans son environnement

MSHE

**19 MARS À 20H**

Salle de conférence de la Maison des sciences de l'homme et de l'environnement – Besançon

Conférence d'Émilie Gauthier, UBFC. « L'instant archéo » est un cycle de conférences destiné au grand public en partenariat avec l'INRAP, la DRAC de Bourgogne-Franche-Comté et le laboratoire Chrono-environnement. L'ambition de ce cycle de conférences est de faire connaître

à un large public la « fabrique » de l'archéologie, sous toutes ses facettes, en ce début de XXI<sup>e</sup> siècle. Il s'agit de mettre en lumière les enjeux, méthodes et progrès de l'archéologie contemporaine, en s'appuyant sur la présentation par des spécialistes de leurs recherches en cours.

Au croisement des sciences humaines, des sciences de la terre et des sciences naturelles, l'archéologie a considérablement évolué ces dernières années dans ses questionnements, ses méthodes d'approche, ses types d'analyses et de réflexion. De nombreuses spécialités ont vu le jour et correspondent à autant de métiers différents, nécessaires pour répondre aux questions toujours plus nombreuses et complexes auxquelles tentent de répondre les chercheurs dans leur pratique quotidienne.

●●●●● Infos : l'entrée est libre dans la limite des places disponibles - 03 81 66 51 51  
<https://mshe.univ-fcomte.fr>



## Les jeudis de la MSHE : tondre un chauve. De l'actualité des Adages d'Érasme

LE 4 AVRIL À 20H

Salle de conférence de la Maison des sciences de l'homme et de l'environnement – Besançon

Conférence de Marie Barral-Baron, maître de conférences en histoire moderne.

« Les jeudis de la MSHE » est un cycle de conférences destiné au grand public. Son objectif est de partager avec un large public les résultats des recherches menées en sciences humaines et sociales.

Les conférences sont assurées par des chercheurs de la région ou des chercheurs invités par l'université dans le cadre de leur recherche.

L'entrée est libre dans la limite des places disponibles.

 **Infos :** 0381665151  
<https://mshe.univ-fcomte.fr>

## Les jeudis de la MSHE : des cerveaux de l'âge de pierre livrés au monde moderne

LE 2 MAI À 20H

Salle de conférence de la Maison des sciences de l'homme et de l'environnement – Besançon

Conférence de Patrick Bonin, professeur de psychologie cognitive.

« Les jeudis de la MSHE » est un cycle de conférences destiné au grand public. Son objectif est de partager avec un large public les résultats des recherches menées en sciences humaines et sociales.

Les conférences sont assurées par des chercheurs de la région ou des chercheurs invités par l'université dans le cadre de leur recherche.

 **Infos :**  
l'entrée est libre dans la limite des places disponibles  
0381665151  
<https://mshe.univ-fcomte.fr>



## L'instant archéo : approvisionnement, consommation et gestion de l'eau dans la capitale des Séquanes (I<sup>er</sup> - III<sup>e</sup> siècle)

MSHE

21 MAI À 20H

Salle de conférence de la Maison des sciences de l'homme et de l'environnement – Besançon

Conférence de Pierre Nouvel, UBFC et Célia Prost, DRAC BFC, service régional de l'archéologie.

« L'instant archéo » est un cycle de conférences destiné au grand public en partenariat avec l'INRAP, la DRAC de Bourgogne-Franche-Comté et le laboratoire Chrono-environnement. L'ambition de ce cycle de conférences est de faire connaître à un large public la « fabrique » de l'archéologie, sous toutes ses facettes, en ce début de XXI<sup>e</sup> siècle. Il s'agit de mettre en lumière les enjeux, méthodes et progrès de l'archéologie contemporaine, en s'appuyant sur la présentation par des spécialistes de leurs recherches en cours.

Au croisement des sciences humaines, des sciences de la terre et des sciences naturelles, l'archéologie a considérablement évolué ces dernières années dans ses questionnements, ses méthodes d'approche, ses types d'analyses et de réflexion. De nombreuses spécialités ont vu le jour et corres-

pondent à autant de métiers différents, nécessaires pour répondre aux questions toujours plus nombreuses et complexes auxquelles tentent de répondre les chercheurs dans leur pratique quotidienne.

**Infos** : l'entrée est libre dans la limite des places disponibles - 0381665151  
<https://mshe.univ-fcomte.fr>

## Les jeudis de la MSHE : des usages de l'ivresse, le vin dans (presque) tous ses états

LE 6 JUIN À 20H

Salle de conférence de la Maison des sciences de l'homme et de l'environnement - Besançon

Conférence de Florent Schepens, professeur de sociologie.

« Les jeudis de la MSHE » est un cycle de conférences destiné au grand public. Son objectif est de partager avec un large public les résultats des

recherches menées en sciences humaines et sociales.

Les conférences sont assurées par des chercheurs de la région ou des chercheurs invités par l'université dans le cadre de leur recherche.

**Infos** : l'entrée est libre dans la limite des places disponibles  
0381665151  
<https://mshe.univ-fcomte.fr>



Jura

## Atelier sur les traces de Louis Pasteur : découverte de la démarche expérimentale

EPCC TERRE DE LOUIS PASTEUR

DURANT TOUTE L'ANNÉE 2019

Dole

Au sein de la ville natale de Louis Pasteur, les enfants sont amenés à découvrir la démarche expérimentale que le savant a initié. Pendant quatre séances, ils mettront en place des protocoles d'expériences pour vérifier les hypothèses qu'ils ont émises sur le développement des microorganismes dans les domaines de l'hygiène et de l'alimentation.

**Infos** : sur réservation pour les scolaires et les centres de loisirs  
[mariegallot@terredelouispasteur.fr](mailto:mariegallot@terredelouispasteur.fr)  
0384821124 - [www.terredelouispasteur.fr](http://www.terredelouispasteur.fr)

**Nouveau !**  
Visite interactive : entrez en immersion dans l'intimité des Pasteur, guidé tour à tour par son neveu et sa femme et découvrez la vie quotidienne bourgeoise du savant du XIX<sup>e</sup> siècle. Tablette numérique en français, anglais, allemand et néerlandais.

## Zoom vers l'infiniment petit

EPCC TERRE DE LOUIS PASTEUR

**DURANT TOUTE L'ANNÉE 2019**

Dole

Lors d'une séance de 1 à 2h, les élèves seront amenés à s'interroger sur la taille de ce qui nous entoure grâce à la loupe binoculaire, instrument d'optique donnant une image agrandie et en relief de l'objet observé.

**Infos :** pour les cycles scolaires 1-2-3 - sur réservation au 038482 1124 ou [mariegallot@terredelouispasteur.fr](mailto:mariegallot@terredelouispasteur.fr)  
[www.terredelouispasteur.fr](http://www.terredelouispasteur.fr)

**Participez aux ateliers** Expérimentez en famille, pendant les vacances scolaires, les lundis, mercredis et vendredis de 10h à 12h et de 14h à 16h30 à la maison natale de Louis Pasteur à Dôle et les mardis et jeudis de 10h à 12h et de 14h30 à 16h30 à la maison d'Arbois.  
Sur réservation

## Exposition

### Roulez Mécaniques

LE PAVILLON DES SCIENCES  
CCSTI BFC

**TOUS LES JOURS DE 9H30 À 12H30  
ET DE 14H À 18H**

La Grande Saline - Musée du Sel  
Salins-les-Bains

L'être humain cherche toujours à réduire ses efforts au minimum. Pour déplacer une charge, l'Homme a inventé depuis longtemps des systèmes simples qui sont les poulies, leviers, engrenages, courroies,

chaînes... Et qui semblent satisfaire son exigence du moindre effort ! Une expo à manipuler dans tous les sens !

**Infos :** 038473 1092  
[www.salinesdesalins.com](http://www.salinesdesalins.com)  
[www.pavillon-sciences.com](http://www.pavillon-sciences.com)



## Du brassin à la dégustation : bières et filière brassicole

ENILBIO POLIGNY

**LE 5 MARS DE 18H À 20H**

Cinécomté - avenue Général  
De Gaulle - Poligny

Participez à la conférence-débat sur la filière brassicole en Bourgogne-Franche-Comté : rencontrez un microbrasseur et savourez le travail de chercheurs autour de la bière. Enfin, découvrez l'alliance subtile des grandes familles de bière et des fromages autour d'une dégustation, avec modération.

**Infos :** Isabelle Cuvillier  
[isabelle.cuvillier@educagri.fr](mailto:isabelle.cuvillier@educagri.fr)  
0384737676 - [www.enilbio.fr](http://www.enilbio.fr)



## Trophées de l'innovation Louis Pasteur

ENILBIO POLIGNY

**LE 16 MAI DE 14H À 18H**

L'innovation est une composante indispensable des métiers de l'agro-alimentaire. Pour promouvoir cette démarche auprès des étudiants, les écoles nationales d'industrie laitière de Poligny et Mamirolle et le lycée hôtelier Friand de Poligny organisent chaque année les Trophées de l'innovation Louis Pasteur. Ces trophées sont organisés dans le cadre du pôle régional franc-comtois de la fondation nationale Science et culture alimentaire.

**Infos :** Isabelle Cuvillier  
isabelle.cuvillier@educagri.fr  
0384 73 76 76 - [www.enil.fr](http://www.enil.fr)

## Rencontre canine : le chien, un ami qui vous veut du mal ?

EPCC TERRE DE LOUIS PASTEUR

**LE 8 JUIN 2019 À 14H30**

Jardin des Chevannes -  
Dole

Le chien souffre de sa mauvaise réputation : il donne des maladies, il est méchant, un chien dressé n'est pas heureux... Redécouvrez les chiens de manière ludique, entourés des professionnels passionnés de l'association Cerise Griotte et débarrassez-vous de vos fausses croyances.

**Infos :**  
maisondole@terredelouispasteur.fr  
0384 72 20 61 - [www.terredelouispasteur.fr](http://www.terredelouispasteur.fr)



## Nièvre

## « Jouons ensemble aux mathématiques »

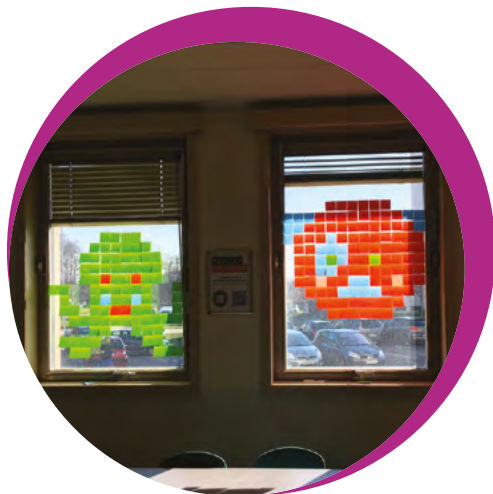
ACADÉMIE DE DIJON

**DU 11 AU 17 MARS**

À l'occasion de la semaine des mathématiques des actions éducatives sont organisées telles que portes-ouvertes, conférences destinées au grand public, ateliers, expositions, pratique de jeux mathématiques...

La liste des actions sera diffusée sur le site de la CSTI de l'académie de Dijon.

**Infos :**  
frederic.leothaud@ac-dijon.fr  
<http://csti.ac-dijon.fr>





## Haute-Saône

### Exposition À corps parfait

LE PAVILLON DES SCIENCES  
CCSTI BFC

**DU 15 JANVIER AU 15 MARS 2019**

Lycée Edouard Belin - 18 rue  
Edouard Belin - Vesoul

L'homme du néolithique savait-il déjà  
trépaner les crânes de ses homologues  
pour les soigner ? Le larynx artificiel  
pour l'homme, une réalité ? Qu'est-

ce que l'Homme augmenté ? Cette  
exposition présente sous une forme  
originale et sous toutes les coutures  
les interventions de l'Homme sur  
son corps à des fins de réparation et  
d'amélioration. Venez imaginer avec  
nous l'Homme de demain !

**Infos :** Sur inscription  
Lycée Edouard Belin - Magali DESBRANCHES  
0384 75 53 23 - [www.pavillon-sciences.com](http://www.pavillon-sciences.com)



## Saône-et-Loire

### Les petits Gutenberg

ECOMUSÉE DE LA BRESSE  
BOURGUIGNONNE

**LES 18 FÉVRIER, 25 FÉVRIER ET  
15 AVRIL À 15H**

Au musée de l'imprimerie  
Louhans

Le temps d'un après-midi, plongez en  
famille dans l'univers de l'imprimerie  
et de la presse : découvrez une imprimerie  
des années 30 conservée in  
situ et prenez la place du typographe.  
Composez quelques mots et imprimez  
une carte souvenir dans l'atelier du  
journal.

**Infos :**  
[promotion@ecomusee-de-la-bresse.com](mailto:promotion@ecomusee-de-la-bresse.com)  
0385 76 27 16 - [www.ecomusee-bresse71.fr](http://www.ecomusee-bresse71.fr)

### « Jouons ensemble aux mathématiques »

ACADÉMIE DE DIJON

**DU 11 AU 17 MARS**

À l'occasion de la semaine des mathématiques  
des actions éducatives sont  
organisées telles que portes-ouvertes,  
conférences destinées au grand public,  
ateliers, expositions, pratique de jeux  
mathématiques...

La liste des actions sera diffusée sur le  
site de la CSTI de l'académie de Dijon.

**Infos :** [frederic.leothaud@ac-dijon.fr](mailto:frederic.leothaud@ac-dijon.fr)  
<http://csti.ac-dijon.fr>





## Exposition sur le son

LAB 71

**DU 6 AVRIL AU 3 NOVEMBRE**

**Pendant les vacances scolaires, du mardi au dimanche de 14h à 18h et de 10h à 18h en été.**

**Lab 71 - Dompierre-les-Ormes**

L'univers sonore qui nous entoure est riche et complexe, mais nous ne prenons plus le temps d'écouter notre environnement. Porteur de messages, tantôt source de plaisir et de détente, le son peut également provoquer des effets dommageables pour notre santé. Cette exposition ludique et interactive permet de comprendre la nature physique des sons, leur perception et vous donne l'occasion de réapprendre à écouter.

**Infos :** [lab71@saoneetloire71.fr](mailto:lab71@saoneetloire71.fr)  
0385 5037 10 - <http://www.lab71.fr>

du dernier millénaire avant notre ère. Ces objets témoignent de l'originalité des sources d'inspiration des artisans des régions d'Europe moyenne à cette époque, que les spécialistes ont désigné dès le milieu du XIX<sup>e</sup> siècle du nom d'art celtique.

**Infos :** [info@bibracte.fr](mailto:info@bibracte.fr)  
0385 86 52 35 - <http://www.bibracte.fr>



### Le saviez-vous ?

Ateliers de découverte de l'archéologie, à Bibracte, de 14h15 à 16h15 tous les mardis et jeudis pendant les vacances scolaires, d'avril à novembre.

## Exposition temporaire Un monde d'images

MUSÉE DE BIBRACTE

**DU 13 AVRIL AU 10 NOVEMBRE**

Musée de Bibracte - Saint-Léger-sous-Beuvray

À la faveur de la rénovation du musée d'archéologie de l'État de Bavière, Bibracte bénéficie en 2019 d'un prêt exceptionnel d'objets qui illustrent la diversité des productions artistiques

Journées nationales de l'archéologie les 15 et 16 juin 2019



## Forum Sciences et Fiction : Air & Espace - Édition 2019

ACADÉMIE DE DIJON

LE 2 MAI DE 9H30 À 16H30

IUT - 12 rue de la Fonderie  
Le Creusot

Découvrez les simulateurs de vol, rencontrez des professionnels de l'aéronautique et de l'espace, échangez avec des industriels de renom lors de ce rendez-vous réunissant les élèves, chercheurs,



professionnels du secteur, artistes et associations.

**Infos :** pour les collèges et lycées, sur inscription - frederic.leothaud@ac-dijon.fr  
<http://csti.ac-dijon.fr>

## Festival « Sans décoder ?! #2 »

LAB 71

LE 17 MAI DE 9H À 19H - LE 18 MAI  
DE 14H À 23H - LE 19 MAI DE 10H  
À 18H.

Lab 71 - Dompierre-les-Ormes

Organisé par le Lab 71 et la bibliothèque de Saône-et-Loire (BDSL) « Sans décoder ?! #2 » est un festival unique en Saône-et-Loire associant arts, sciences et numérique. Pour cette deuxième édition, la programmation est centrée autour de la thématique de l'empreinte.

**Infos :** [lab71@saoneetloire71.fr](mailto:lab71@saoneetloire71.fr)  
03 85 50 37 10 - <http://www.lab71.fr>



Yonne

18 mai - nuit  
européenne  
des musées :  
rendez-vous au muséum  
d'Auxerre : ateliers  
astronomie, jeu d'enquêtes  
dans le parc, ateliers...  
Et bien-sûr accès aux  
expositions !



## Exposition temporaire *Petite souris, grande famille*

MUSÉUM D'AUXERRE

DU 17 FÉVRIER AU 3 JUILLET

Savez-vous que le plus grand groupe des mammifères est celui des rongeurs ? Que le lapin n'est pas un rongeur mais que le porc-épic en est un ? Venez tester les parcours enfants et adultes de cette exposition en plein air. À l'occasion de la semaine des rongeurs, du 18 au 24 février, participez aux animations famille.

**Infos :** 03 86 72 96 40  
[www.auxerre.fr](http://www.auxerre.fr)

## « Jouons ensemble aux mathématiques »

ACADÉMIE DE DIJON

**DU 11 AU 17 MARS**

À l'occasion de la semaine des mathématiques des actions éducatives sont organisées telles que portes-ouvertes, conférences destinées au grand public, ateliers, expositions, pratique de jeux mathématiques...

La liste des actions sera diffusée sur le site de la CSTI de l'académie de Dijon

Infos : [frederic.leothaud@ac-dijon.fr](mailto:frederic.leothaud@ac-dijon.fr)  
<http://csti.ac-dijon.fr>

**Ateliers  
famille  
du muséum  
du 2 janvier  
au 05 juin**

## Exposition temporaire Élémentaire, ma chère chimie !

**DU 5 MAI AU 25 AOÛT**

Muséum d'Auxerre

Chimie, atome, élément : des notions pour spécialistes ? Pas de panique ! Venez découvrir les atomes et comprendre comment Mendeleïev, il y a 150 ans, les a classé en un tableau qui orne les salles de chimie du monde entier. Comprenez pourquoi nous sommes tous constitués de poussière d'étoiles et de quoi peuvent être faits les extra-terrestres... S'ils existent ! Explorez le tableau des éléments et découvrez les histoires que nous racontent le plomb, l'or, l'uranium, le fluor... Une conférence sur la chimie aura également lieu dans la première quinzaine de mai, date à définir.

Infos : Tout public - 0386 7296 40  
[www.auxerre.fr](http://www.auxerre.fr)

## Semaine des manchots

**DU 22 AU 28 AVRIL**

Muséum d'Auxerre

À l'occasion de la journée mondiale des manchots, le 25 avril, le muséum consacre la semaine entière à ce drôle d'oiseau. Venez comprendre la différence entre manchot et pingouin et découvrez en atelier d'autres faux-amis du monde animal : guêpe ou abeille ? Panthère ou léopard ? suivez la *Visite curieuse et secrète* de l'auteur et comédien David Wahl lors de deux représentations.

Infos : 0386 7296 40  
[www.auxerre.fr](http://www.auxerre.fr)

## Semaine scientifique Édition 2019

ACADÉMIE DE DIJON


**DU 8 AU 12 JUILLET**

Auxerre (89)

Ateliers scientifiques, conférences, visites pédagogiques autour de la chimie et de la classification périodique des éléments, à destination des lycéens. La liste des actions sera diffusée sur le site de la CSTI de l'académie de Dijon.

Infos : [frederic.leothaud@ac-dijon.fr](mailto:frederic.leothaud@ac-dijon.fr)  
<http://csti.ac-dijon.fr>

**RÉGION  
BOURGOGNE  
FRANCHE  
COMTE**



4, square Castan  
CS 51857  
25031 Besançon CEDEX

0970289000  
[www.bourgognefranchecomte.fr](http://www.bourgognefranchecomte.fr)



---

**CONTACT :**

**Direction recherche et enseignement supérieur**

Emmanuel GALLIOT

Tél. 03 81 61 62 79

Courriel : [emmanuel.galliot@bourgognefranchecomte.fr](mailto:emmanuel.galliot@bourgognefranchecomte.fr)