



FRANCHE-COMTÉ  
**L'EFFET**  
PASTEUR

FAISONS DE  
L'AVENIR NOTRE  
PLUS BELLE  
DÉCOUVERTE

PROGRAMME  
DEUXIÈME SEMESTRE  
2016

## Actions de diffusion

de la Culture Scientifique,  
Technique et Industrielle  
en Franche-Comté

région **BOURGOGNE**  
**FRANCHE-COMTÉ**



## Faisons de l'avenir notre plus belle découverte

*En région, de nombreuses initiatives reposant sur une approche expérimentale ont pour vocation de mettre la science à la portée de tous, d'informer, de partager sur ses progrès... La région a créé pour elles le label « Franche-Comté, l'effet Pasteur ». Elle intensifie ainsi son action au service de la diffusion de la culture scientifique, technique et industrielle et répond à la nécessité d'informer les citoyens, en particulier les jeunes, sur les progrès des sciences, de susciter l'intérêt pour les études techniques et scientifiques, de faire naître des vocations, ou tout simplement de découvrir les mystères des phénomènes lumineux, la chimie de la cuisine...*

***Ateliers, conférences, expositions, animations... retrouvez ici un programme riche et varié, pour petits et grands, en famille, en balade...***

### ***Vous avez un projet ?***

*L'attribution du label permet aux porteurs de projets de bénéficier de la communication et de la diffusion d'informations mises en place pour le programme. Le « labellisé » peut également utiliser « la signature » sur ses propres supports de communication.*

*Le prochain appel à projet sera ouvert à l'automne 2016 pour l'ensemble du territoire Bourgogne-Franche-Comté : pour consulter la charte de labellisation et télécharger le dossier de demande de labellisation, rendez-vous sur [effetpasteur.franche-comte.fr](http://effetpasteur.franche-comte.fr)*

# Dates à retenir

2<sup>e</sup> semestre 2016

10 JUIN AU 15 SEPTEMBRE

Dole (39), 43 rue Pasteur, Maison natale de Louis Pasteur

85 rue des Arènes, Musée des Beaux-Arts (coproduction)

EXPOSITION

## « Microbiota »

Une exposition inédite et audacieuse, inspirée en partie par la personnalité de Pasteur et consacrée au travail du duo d'artistes Art Orienté Objet, alias Marion Laval-Jeantet et Benoît Mangin, dont le travail porte sur le vivant. Dans la sphère des artistes qui se placent à la frontière de l'art et de la science, ils occupent une place unique et essentielle, qui consisterait à envisager l'ensemble du monde vivant, la biologie, la physique, la médecine, l'éthologie, l'ethnologie, l'écologie, la psychologie ... comme un objet artistique unique. Fonctionnant en étoile, leur démarche vise à repenser la place de l'homme dans l'univers et à interroger la réalité des frontières biologiques entre les mondes animal et humain.

Exposition visible à la fois dans les espaces d'exposition temporaire du musée des Beaux-Arts et dans ceux de la Maison natale de Louis Pasteur.

●●●● Infos : EPCC Terre de Louis Pasteur /  
Maison natale de Louis Pasteur  
Tél. 03 84 72 20 61  
Courriel : [maisondole@terredelouispasteur.fr](mailto:maisondole@terredelouispasteur.fr)  
[www.terredelouispasteur.fr](http://www.terredelouispasteur.fr)

11 JUILLET AU 28 AOÛT PUIS DU 20 OCTOBRE AU 02 NOVEMBRE

LES APRÈS-MIDIS

Dole (39), 43 rue Pasteur, Maison natale de Louis Pasteur

ANIMATIONS SCIENTIFIQUES ET LUDIQUES

## « Animations maison »

Participez chaque après-midi à des animations scientifiques et ludiques, sur toutes sortes de sujets : chimie de l'alimentation, découverte des petites bêtes de notre maison, physique du quotidien...

Autant de thématiques pour voir la science autrement !

●●●● Infos : EPCC Terre de Louis Pasteur /  
Maison natale de Louis Pasteur  
Tél. 03 84 72 20 61  
Courriel : [maisondole@terredelouispasteur.fr](mailto:maisondole@terredelouispasteur.fr)  
[www.terredelouispasteur.fr](http://www.terredelouispasteur.fr)

11 JUILLET AU 28 AOÛT PUIS DU 20  
OCTOBRE AU 02 NOVEMBRE  
DE 10 H À 12 H

Dole (39), 27 rue de la Sous-Préfecture,  
Atelier Pasteur

LES LUNDIS, MERCREDIS ET VENDREDIS  
Arbois (39), 83 rue de Courcelles, Maison  
de Louis Pasteur

LES MARDIS ET JEUDIS

ANIMATIONS SCIENTIFIQUES ET LUDIQUES

### « Ateliers famille »

Participez pendant les va-  
cances scolaires à des  
ateliers entre petits  
et grands et plon-  
gez durant deux  
heures dans une  
découverte ludique  
mais appron-  
die d'une question  
scientifique !



●●●● Infos et réservations (inscription  
obligatoire) : EPCC Terre de Louis Pasteur /  
Atelier Pasteur

Tél. 03 84 82 11 24

Courriel : atelier@terredelouispasteur.fr

www.terredelouispasteur.fr



JUSQU'AU 04 SEPTEMBRE

Montbéliard (25), Parc Scienti-  
fique du Près-la-Rose, Pavillon  
des Sciences

EXPOSITION

### « Le jardin extraordinaire »

C'est un jardin idéal où les enfants de  
3 à 6 ans découvrent que les végétaux qui  
nous entourent, de la moindre petite mousse  
au chêne majestueux, sont, comme nous, des  
êtres vivants.

Dans ce jardin, les enfants expérimentent  
pour découvrir comment les plantes naissent  
et grandissent. Ils testent, en manipulant,  
l'influence du soleil, de l'eau et d'autres élé-  
ments sur la croissance des plantes.

C'est un jardin magique aussi puisque les en-  
fants peuvent se glisser sous terre et retrou-  
ver l'origine de certains végétaux qui finissent  
dans notre assiette...

Le Pavillon des Sciences est ouvert tous  
les jours :

- les lundis, mardis, jeudis et vendredis  
de 9 H à 12 H et de 14 H à 18 H,
- le mercredi - de 10 H à 12 H et de 14 H  
à 18 H,
- les samedis et dimanches - de 14 H  
à 18 H.

●●●● Infos et réservations :

Le Pavillon des Sciences

Tél. : 03 81 91 46 83

Courriel : aurelien@pavillon-sciences.com

www.pavillon-sciences.com

# Dates à retenir

2<sup>e</sup> semestre 2016 (suite)

JUSQU'AU 04 SEPTEMBRE

Montbéliard (25), Parc Scientifique du  
Près-la-Rose, Pavillon des Sciences

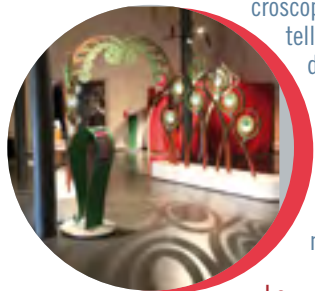
EXPOSITION

## « La mécanique des plantes »

Qu'est-ce qu'être végétal ?

Une question qui sert de fil rouge à cette création du Pavillon des sciences.

Car si les végétaux sont partout autour de nous, de l'arbre gigantesque à l'algue microscopique, s'ils sont tellement présents dans notre vie, de l'herbe de notre jardin à la feuille de salade dans notre assiette, les connaissons-nous vraiment ?



Le Pavillon des Sciences est ouvert tous les jours :

- les lundis, mardis, jeudis et vendredis de 9 H à 12 H et de 14 H à 18 H,
- le mercredi - de 10 H à 12 H et de 14 H à 18 H,
- les samedis et dimanches - de 14 H à 18 H.

Infos et réservations : Le Pavillon des Sciences - Tél. : 03 81 91 46 83

Courriel : aurelien@pavillon-sciences.com  
[www.pavillon-sciences.com](http://www.pavillon-sciences.com)

VENDREDI 30 SEPTEMBRE - DE 19 H À 23 H

Besançon (25)

RENCONTRES AVEC DES CHERCHEURS

## « Nuit des chercheurs »

Créativité générale ! Comment les chercheurs trouvent-ils leurs idées ?

Nouveaux décors, nouveau lieu, nouveaux jeux, nouveaux chercheurs. Chaque année, la Nuit européenne des chercheurs se renouvelle à Besançon.



Mais ce qui ne change pas, c'est le plaisir de rencontrer des chercheurs et de s'amuser avec les sciences.

Infos et programme détaillé (thèmes et lieux) : Service Sciences, Art et Culture de l'Université de Franche-Comté  
Tél. : 03 81 66 20 95  
Courriel : [jeremy.querenet@univ-fcomte.fr](mailto:jeremy.querenet@univ-fcomte.fr)  
[sciences-en-culture.univ-fcomte.fr](http://sciences-en-culture.univ-fcomte.fr)

• Pour les scolaires :  
VENDREDI 30 SEPTEMBRE, à l'occasion  
de la Nuit des chercheurs  
JEUDI 13 ET VENDREDI 14 OCTOBRE,  
à l'occasion de la Fête de la Science

• Pour le grand public :  
DIMANCHES 4, 11 ET 18 DÉCEMBRE,  
à la Fabrikà sciences

Besançon (25)

ATELIERS/RENCONTRES AVEC DES CHER-  
CHEURS

### « L'Expérimentarium »

Ils sont en thèse à l'Université de Franche-Comté. Ils travaillent sur les nouveaux traitements contre le cancer, sur les mathématiques appliquées, sur l'histoire des chaînes de montagnes ou sur les bactéries.

Ils se sont préparés pour être compréhensibles. Ils se sont entraînés. Ils sont prêts. Ils vous attendent !

Par petits groupes et sous forme d'ateliers de 20 minutes, échangez avec de jeunes chercheurs de façon conviviale et simple.

●●●●● Infos et réservations : Service  
Sciences, Art et Culture de l'Université de  
Franche-Comté  
Tél. : 03 81 66 20 95  
Courriel : [claire.dupouet@univ-fcomte.fr](mailto:claire.dupouet@univ-fcomte.fr)  
[sciences-en-culture.univ-fcomte.fr](http://sciences-en-culture.univ-fcomte.fr)  
[experimentarium.fr](http://experimentarium.fr)

03 OCTOBRE 2016 AU 05 MARS 2017  
Montbéliard (25), Parc Scientifique  
du Près-la-Rose, Pavillon des  
Sciences

EXPOSITION

### « Vous avez dit chimie ? »

Explorez de façon originale et inédite la chimie, de la matière brute jusqu'à ses formes les plus élaborées et innovantes, et posez un autre regard sur cette discipline !

Une exposition développant trois grandes thématiques : les briques élémentaires de la matière, les transformations chimiques et la chimie aujourd'hui ; en complément, un stand de démonstration proposant des expériences étonnantes.

Le Pavillon des Sciences est ouvert tous les jours :

- les lundis, mardis, jeudis et vendredis de 9 H à 12 H et de 14 H à 18 H,
- le mercredi - de 10 H à 12 H et de 14 H à 18 H,
- les samedis et dimanches - de 14 H à 18 H.

●●●●● Infos et réservations : Le Pavillon  
des Sciences - Tél. : 03 81 91 46 83  
Courriel : [aurelien@pavillon-sciences.com](mailto:aurelien@pavillon-sciences.com)  
[www.pavillon-sciences.com](http://www.pavillon-sciences.com)

# Dates à retenir

2<sup>e</sup> semestre 2016 (suite)

03 OCTOBRE 2016 AU 05 MARS 2017  
Montbéliard (25), Parc Scientifique du  
Près-la-Rose, Pavillon des Sciences

EXPOSITION

## « Indestructible énergie »

L'énergie... Une notion complexe à laquelle nous faisons référence à de nombreuses occasions mais difficile à définir ! Une exposition pour y voir plus clair, à travers des expériences et des manipulations, et avec l'aide d'une famille de joyeux personnages !

À votre énergie ? Prêt, partez!

Le Pavillon des Sciences est ouvert tous les jours :

- les lundis, mardis, jeudis et vendredis de 9 H à 12 H et de 14 H à 18 H,
- le mercredi - de 10 H à 12 H et de 14 H à 18 H,
- les samedis et dimanches - de 14 H à 18 H.

●●●● Infos et réservations : Le Pavillon des Sciences - Tél. : 03 81 91 46 83  
Courriel : aurelien@pavillon-sciences.com  
[www.pavillon-sciences.com](http://www.pavillon-sciences.com)

07 AU 30 OCTOBRE

Arbois (39), 10 rue de l'Hôtel de Ville, salle d'exposition de l'Hôtel de Ville

EXPOSITION

## « Louis Pasteur et la rage »

L'exposition prendra un fait historique : la découverte de la vaccination contre la rage en 1885 avec la vaccination de Joseph Meister, Jean-Baptiste Jupille originaire de Villers-Farlay, la vaccination des Russes... et s'articulera autour d'objets : microscope d'époque, statue de bronze du berger Jupille...

Une exposition qui, au-delà de l'Histoire, est aussi le moyen d'évoquer les principes éthiques actuels de la recherche, les soins palliatifs, la Loi Léonetti.

Entrée libre.

Cette exposition est visible :

- du lundi au vendredi - de 8 H 30 à 12 H et de 13 H 30 à 17 H 30,
- les samedis et dimanches - de 15 H à 18 H (sous réserve).

●●●● Infos : Association Pasteur Patrimoine Arboisien  
Tél. : 03 84 66 55 42  
Courriel : culture@arbois.fr



JUSQU'AU 15 OCTOBRE

Ravilloles (39), 1 Grand'Rue, Atelier des  
Savoir-Faire

EXPOSITION - en partenariat avec l'associa-  
tion des Musées des techniques et cultures  
comtoises

### « Homo mobilis - Là où les savoir-faire le mènent »

Des Francs-Comtois passant  
quotidiennement la fron-  
tière aux bûcherons  
italiens ou mineurs  
de Ronchamp au-  
trefois, en passant  
par les travailleurs  
itinérants ou les  
paysans quittant  
leurs campagnes  
pour la ville, les mi-  
grations humaines sont  
souvent liées à la recherche

d'un emploi ou de meilleures conditions de  
travail. Où travaillons-nous ? Sommes-nous  
plus mobiles qu'avant ? Et d'où viennent nos  
savoir-faire ?

Offrez-vous un voyage à travers le temps et  
l'espace, à la rencontre de ceux qui ont des-  
siné et dessinent encore le paysage écono-  
mique de notre territoire.

L'Atelier des Savoir-Faire est ouvert :

- en février, mars, octobre et décembre :  
du mercredi au samedi - de 14 H à 18 H,
- en avril, mai, juin et septembre :  
du mardi au dimanche - de 10 H à 12 H  
et de 14 H à 18 H (fermé les lundis),
- en juillet et août : tous les jours  
de 10 H à 12 H et de 14 H à 18 H.

Infos : Atelier des Savoir-Faire

Tél. : 03 84 42 65 06

Courriel : [sdemerais@atelierdessavoirfaire.fr](mailto:sdemerais@atelierdessavoirfaire.fr)

[www.atelierdessavoirfaire.fr](http://www.atelierdessavoirfaire.fr)

[www.musees-des-techniques.org](http://www.musees-des-techniques.org)

JUSQU'AU 31 OCTOBRE

Lons-le-Saunier (39), 25 rue Richebourg,  
La Maison de la Vache qui rit

EXPOSITION

### « Un visiteur emballé »

Une exposition 100% emballages alimen-  
taires, pour découvrir à travers un parcours  
thématique interactif ludique et participa-  
tif, toutes leurs facettes : leur histoire, leurs  
fonctions ou encore l'écoconception et le tri !

Une exposition proposant également d'expé-  
rimer les propriétés des emballages et de  
découvrir les possibilités de détournements  
à travers des créations artistiques.

Infos : La Maison de la Vache qui rit

Tél. : 03 84 43 54 10

Courriel : [mblantboniou@groupe-bel.com](mailto:mblantboniou@groupe-bel.com)

[www.lamaisondelavachequirit.com](http://www.lamaisondelavachequirit.com)

# Dates à retenir

2<sup>e</sup> semestre 2016 (suite)

OCTOBRE À DÉCEMBRE - TOUS LES

MERCREDIS DE 18 H À 19 H 30

Besançon (25), 30 rue Mégevand,  
Amphithéâtre Paul Cloché de la Faculté des  
Lettres de l'Université de Franche-Comté

CYCLE DE CONFÉRENCES

## « Les mercredis Pasteur de l'Université Ouverte de Franche-Comté »

Un cycle de conférences de diffusion de la culture scientifique et technique, assuré principalement par des universitaires et largement pluridisciplinaire, où sont abordés différents champs scientifiques, sans omettre l'étude des aspects historiques, philosophiques, économiques et politiques des sciences et techniques.

MERCREDI 19 OCTOBRE

« Peugeot et le foyer automobile lyonnais », par Dominique Lejeune, Docteur ès Lettres, professeur émérite de khâgne au lycée Louis le Grand.

MERCREDI 26 OCTOBRE

« Histoire des sciences humaines, suite », par Jean-Philippe Mégnin, Chargé de cours à l'Université de Franche-Comté.

MERCREDI 9 NOVEMBRE

« Se nourrir en conscience », par Evelyne Aguilera-Aymard, Docteur en pharmacie, nutrithérapeute.

MERCREDI 16 ET 23 NOVEMBRE

« L'aube de l'humanité : de Lucy à Cro-Magnon » en 2 séances, par Thierry Malvéty, Conservateur en sciences de la terre au Musée d'Histoire Naturelle de Neuchâtel.

MERCREDI 30 NOVEMBRE

« La course à la bombe ou comment les Américains ont maîtrisé l'énergie nucléaire en cinq ans », par Serge Luneau, Professeur honoraire de chimie à l'Université de Franche-Comté.

MERCREDI 7 DÉCEMBRE

« Les réalités du changement climatique en Franche-Comté », par Bruno Vermot-Desroches, Chef du centre météorologie, ingénieur des travaux à Météo France Besançon.

MERCREDI 14 DÉCEMBRE

« Les surfaces », par Michel Tachez, Professeur honoraire de chimie à l'Université de Franche-Comté, directeur honoraire de l'IUT Besançon-Vesoul.

●●●● Infos : Université Ouverte de  
Franche-Comté

Tél. : 03 81 66 51 01

Courriel : [damienne.bonnamy@univ-fcomte.fr](mailto:damienne.bonnamy@univ-fcomte.fr)  
[universite-ouverte.univ-fcomte.fr](http://universite-ouverte.univ-fcomte.fr)

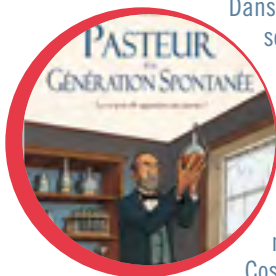
JUSQU'AU 1<sup>ER</sup> NOVEMBRE

Arbois (39), 83 rue de Courcelles, Maison  
de Louis Pasteur

EXPOSITION BD

## « Pasteur et la génération spontanée »

Dans le jardin de la maison de Louis Pasteur, découvrez en images les recherches de Louis Pasteur, grâce aux planches d'une bande dessinée réalisée pour le magazine scientifique Cosinus.



Un scénario se déroulant en grande partie à Arbois et en particulier dans le laboratoire de Pasteur, toujours en place aujourd'hui.

Infos : EPCC Terre de Louis Pasteur /  
Maison de Louis Pasteur

Tél. : 03 84 66 11 72

Courriel : [maisonarbois@terredelouispasteur.fr](mailto:maisonarbois@terredelouispasteur.fr)  
[www.terredelouispasteur.fr](http://www.terredelouispasteur.fr)

JUSQU'AU 03 NOVEMBRE

Dole (39), 43 rue Pasteur, Maison natale  
de Louis Pasteur

EXPOSITION - réalisée par le Muséum  
d'histoire naturelle de Clermont-Ferrand

## « Infiniment petit »

Le microscope nous ouvre la porte sur le monde de l'infiniment petit, un univers parallèle, proche mais inconnu.

Une plongée dans une dimension fascinante pour voir autrement les choses qui nous entourent.

Infos : EPCC Terre de Louis Pasteur /  
Maison natale de Louis Pasteur

Tél. : 03 84 72 20 61

Courriel : [maisondole@terredelouispasteur.fr](mailto:maisondole@terredelouispasteur.fr)

[www.terredelouispasteur.fr](http://www.terredelouispasteur.fr)

JUSQU'AU 03 NOVEMBRE

Arbois (39), 83 rue de Courcelles, Maison  
de Louis Pasteur

EXPOSITION

## « Pasteur par Plonk et Replonk »

Découvrez une série de douze créations graphiques signées du collectif suisse Plonk et Replonk, qui mettent en scène de manière décalée et humoristique les travaux de Pasteur en Arbois.

Infos : EPCC Terre de Louis  
Pasteur / Maison de Louis Pasteur

Tél. : 03 84 66 11 72

Courriel : [maisonarbois@terredelouispasteur.fr](mailto:maisonarbois@terredelouispasteur.fr)

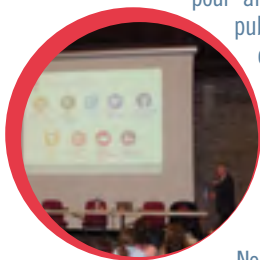
[www.terredelouispasteur.fr](http://www.terredelouispasteur.fr)

# Toute l'année en Franche-Comté

## CYCLE DE CONFÉRENCES

### « Conférences Louis Pasteur »

Les consommateurs que nous sommes sont fréquemment la cible de messages liés à l'alimentation (crises alimentaires, labels qualité, aliments santé,...) qui peuvent susciter des questionnements. Les Conférences Pasteur ont pour ambition d'éclairer le grand public sur ces préoccupations et d'apporter un regard croisé sur la relation qu'entretient l'homme avec son alimentation, cela grâce à l'intervention d'experts : chercheurs, médecins, industriels, prix Nobels...



La prochaine conférence sera organisée au cours du 4<sup>e</sup> trimestre 2016.

●●●●● Infos et programme détaillé (thème, date et lieu) : [ISBA \(ENIL+ENILBIO\)](http://ISBA(ENIL+ENILBIO))

Tél. : 03 84 73 76 76

Courriel : [isabelle.cuvillier@educagri.fr](mailto:isabelle.cuvillier@educagri.fr)

[www.enil.fr](http://www.enil.fr)

## ARBOIS (39), CAVES DE L'HÔTEL DE VILLE EXPOSITION

### « Le Bond Pasteur »

Une exposition instructive et ludique présentant trois périodes : l'avant Pasteur, ses « enquêtes » et l'après Pasteur.

Visite du lundi au vendredi sur demande uniquement.

●●●●● Infos et réservations : Service culturel de la Mairie d'Arbois

Tél. : 03 84 66 55 42

Courriel : [culture@arbois.fr](mailto:culture@arbois.fr)

## FRANCHE-COMTÉ

### ATELIERS

### « Ateliers PROJET'IN »\*

### De l'objet à l'entreprise

Partir d'un objet et remonter toute la chaîne qui lui est associée... durant ces ateliers, les jeunes sont amenés à manipuler et à concevoir pour appréhender la fabrication, la maintenance et la réparation d'objets.



Professionnels de l'industrie (retraité, élève ingénieur, développeur) ou chercheurs de l'université sont associés à cette action.

Objectifs : rendre les jeunes « acteurs », les amener à un questionnement sur l'industrie, ses métiers, son avenir, son potentiel, et à innover dans la présentation de la technique.

32 interventions par an sur 4 départements de Bourgogne-Franche-Comté sont prévues (Doubs, Jura, Haute-Saône, Territoire de Belfort).

●●●●● Infos : Union des Industries et des Métiers de la Métallurgie de Franche-Comté (UIMM) - Tél. : 03 81 48 50 00

[www.uimm-fc.fr](http://www.uimm-fc.fr)

\* Cette action s'inscrit dans le projet « Valorisation des métiers de l'Industrie en Franche-Comté », porté par le Pavillon des Sciences - Centre de Culture scientifique, technique et industrielle (CCSTI) de Franche-Comté, qui a été retenu dans le cadre d'un appel à projets national au

titre des Programmes d'investissements d'avenir (PIA).

Un projet associant le Pavillon des Sciences avec d'autres acteurs locaux : la région Bourgogne-Franche-Comté, la Chambre de Commerce et d'Industrie régionale de Franche-Comté (CCIR) et l'Union des Industries et des Métiers de la Métallurgie de Franche-Comté (UIMM).

**TOUS LES MERCREDIS - DE 14 À 17 H**

**Montbéliard (25), Parc Scientifique du Près-la-Rose, Pavillon des Sciences**

**ATELIERS DE FABRICATION NUMÉRIQUE**

### « Les ateliers du Fablab »

Un Fablab, ce sont des machines (imprimantes 3D, découpeuse laser, fraiseuse numérique...), des logiciels de Conception Assistée par Ordinateur et surtout... du public !

Conception, test et initiation aux nouvelles techniques de fabrication sont au programme de ces après-midis innovants !

Ces ateliers s'adressent aux adolescents (à partir de 11 ans), sur réservation exclusivement.

**Infos et réservations : Le Pavillon des Sciences**

**Tél. : 03 81 91 46 83**

**Courriel : [estelle@pavillon-sciences.com](mailto:estelle@pavillon-sciences.com)**

**[www.pavillon-sciences.com](http://www.pavillon-sciences.com)**

**Montbéliard (25)**

**RENCONTRES AVEC DES  
CHERCHEURS**

### « Les Bars des sciences »

Au cœur de la cité, dans un bar, deux heures le soir, chercheurs, citoyens, industriels, passionnés... débattent des petites et grandes questions de société et de sciences en toute simplicité.

Le bar des sciences n'est pas une conférence mais un dialogue, un débat libre et décomplexé entre scientifiques et citoyens.

Chercheurs et spécialistes... partagent leurs passions, exposent leurs doutes et répondent aux interrogations du public en toute liberté et dans le respect réciproque.

Le bar des sciences fournit ainsi un cadre qui met en confiance les participants. C'est une occasion d'aborder les sujets scientifiques d'intérêt public qui peuvent être mal compris.

Un bar des sciences n'est pas une information académique, c'est l'occasion de donner au public un regard averti... et pourquoi pas citoyen ?

**Infos et programme détaillé (thèmes, dates et lieux) :**

**Le Pavillon des Sciences**

**Tél. : 03 81 97 18 21 - Courriel :**

**[pascal@pavillon-sciences.com](mailto:pascal@pavillon-sciences.com)**

**[www.pavillon-sciences.com](http://www.pavillon-sciences.com)**



# Toute l'année en Franche-Comté (suite)

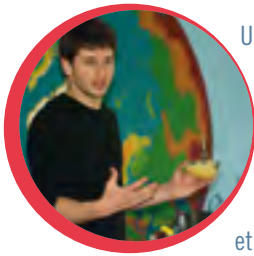
Franche-Comté

ATELIERS ITINÉRANTS

## « Le Colporteur Pasteur Nutrition Santé »

9 animations scientifiques itinérantes, portant sur l'alimentation, la nutrition et la santé et basées sur la démonstration et l'expérimentation, sont proposées :

- « Le parcours des sens » (de 3 à 6 ans),
- « Le p'tit déj » (de 3 à 6 ans),
- « Végétal » (de 3 à 6 ans),
- « Les poupées du corps humain »,
- « Les métamorphoses du lait »,
- « Le goût »,
- « Le dessous des aliments »,
- « Le théâtre de l'immunité »,
- « L'odorat ».



Un contact préalable avec l'animateur scientifique est obligatoire pour organiser l'intervention : choix du thème, définition des objectifs pédagogiques et contraintes techniques.

●●●●● Infos et réservations : Le Pavillon des Sciences - Tél. : 06 43 53 66 29  
Courriel : [thomas@pavillon-sciences.com](mailto:thomas@pavillon-sciences.com)  
[www.pavillon-sciences.com](http://www.pavillon-sciences.com)

TOUS LES VENDREDIS - À 14 H

Chapelle-des-Bois (25), Maison Michaud, l'Ecomusée paysan du Haut-Doubs

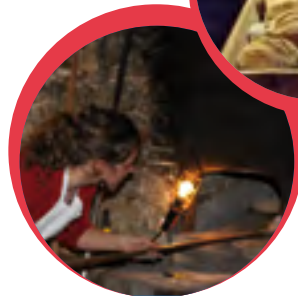
ANIMATION PARTICIPATIVE

## « Cuisson du pain au levain au four à bois »

Entrez dans la ferme à Tuyé de l'écomusée Maison Michaud et assistez à l'enfournement des pains et brioches dans un four à bois traditionnel !

Une animation participative qui interroge sur l'évolution de nos pratiques alimentaires à travers les siècles et qui permet de découvrir plusieurs aspects techniques, de la chauffe d'un four au feu de bois à la fabrication du pain au levain et à sa cuisson.

●●●●● Infos et réservations : Maison Michaud, l'Ecomusée paysan du Haut-Doubs  
Tél. : 03 81 69 27 42  
Courriel : [ecomusee.jura@gmail.com](mailto:ecomusee.jura@gmail.com)  
[www.ecomusee-jura.fr](http://www.ecomusee-jura.fr)



UN MERCREDI PAR MOIS - À 18 H  
Dole (39), 27 rue de la Sous-Préfecture,  
Atelier Pasteur ou salle Edgar Faure,  
Hôtel de Ville

CYCLE DE CONFÉRENCES

### « Les Mercredis de Pasteur »

Un cycle de conférences mensuelles autour de la figure de Pasteur, pour perpétuer sa mémoire et son esprit, proposé par la Société des amis de Pasteur de Dole.

●●●●● Infos et programme détaillé  
(thèmes, dates et lieux) :  
Société des amis de Pasteur de Dole  
Tél. : 03 84 82 11 24  
Courriel : amisdepasteur@free.fr  
www.musee-pasteur.com

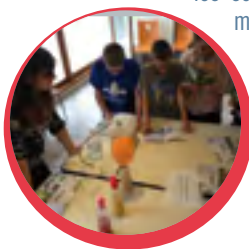
Arbois (39), Musée de la Vigne et du Vin  
du Jura

ATELIERS PÉDAGOGIQUES ET LUDIQUES

### « L'affaire Lavigne... une étrange disparition »

A l'aide d'un livret d'enquête criminelle sur la disparition du Professeur Lavigne et d'expériences, découvrez de façon ludique les travaux de Louis Pasteur à Arbois !

Ces ateliers peuvent se faire par cycles pour les scolaires : étude de la fermentation, puis de la pasteurisation, etc... À partir d'un matériel simple et sans danger (bouteilles en plastiques, ballons, jus de raisin, levures...), les enfants pourront ainsi marcher dans les pas de Louis Pasteur et com-



prendre les phénomènes qu'ils observent.

Sur rendez-vous pour les groupes  
(centres de loisirs, scolaires...).

●●●●● Infos et réservations :  
Musée de la Vigne et du Vin du Jura  
Tél. : 03 84 66 40 45  
Courriel : museevignevin@wanadoo.fr  
www.juramusees.com

Lons-le-Saunier (39), 25 rue Richebourg,  
La Maison de la Vache qui rit

ATELIERS PÉDAGOGIQUES ET LUDIQUES

Deux ateliers pédagogiques sur le thème des produits laitiers :

« **Fondu de fromage** » : atelier de découverte des techniques de fabrication et réalisation d'un pot de fromage fondu.

Accessible à partir de 8 ans (CE1), exclusivement sur réservation.

« **Du lait au fondu** » : atelier de découverte par l'expérimentation des différentes techniques de transformations du lait (laitage, fromage, matière grasse).

Accessible à partir de 5 ans  
(grande section de maternelle),  
exclusivement sur réservation.

●●●●● Infos et réservations :  
La Maison de la Vache qui rit  
Tél. : 03 84 43 54 10  
Courriel : mblantboniou@groupe-bel.com  
www.lamaisondelavachequirit.com



# Toute l'année en Franche-Comté (suite)

TOUS LES DIMANCHES - À 15 H ET 16 H  
Besançon (25), 16 route de Gray, Fabrikà sciences\*

ATELIERS SCIENTIFIQUES ET LUDIQUES

## « Ateliers du dimanche »

Chaque dimanche, rendez-vous dans l'espace d'animation de la Fabrikà sciences !



Chercheurs, étudiants ou médiateurs vous y attendent : grâce aux ateliers KIDs, les plus jeunes s'éveillent aux sciences par l'observation, la manipulation et l'expérience (fabrication d'un système solaire, petit botaniste...) ; et avec les rencontres LABO, les adultes découvrent et comprennent des recherches en cours et dialoguent avec des scientifiques autour d'enjeux de société (les nanoparticules thérapeutiques, les capes d'invisibilité...).

Entrée libre.

●●●●● Infos et programme détaillé :  
Service Sciences, Art et Culture de l'Université  
de Franche-Comté  
Tél. : 03 81 66 20 95  
Courriel : [claire.dupouet@univ-fcomte.fr](mailto:claire.dupouet@univ-fcomte.fr)  
[sciences-en-culture.univ-fcomte.fr](http://sciences-en-culture.univ-fcomte.fr)

\*L'Université de Franche-Comté a ouvert une porte sur les laboratoires : la Fabrikà sciences. Installée sur le campus de la Bouloie, elle propose 300 m<sup>2</sup> dédiés à la découverte des sciences et de la recherche de l'université.

Une action qui s'inscrit dans la politique de l'université de faire comprendre, de diffuser et de discuter autour des recherches menées dans ses laboratoires. Elle propose ainsi d'être plus présente dans les liens « sciences / société ».

Arbois (39)

CIRCUIT DE VISITE

## « Circuit Pasteur en Arbois »

Partez à la découverte dans la ville des lieux liés à la vie et à l'œuvre du grand savant Louis Pasteur : maison, collège, cave, maison Vercel, cimetière ou encore musées...

Un circuit jalonné au sol par des flèches de bronze et des panneaux explicatifs s'étendant sur 2,5 km, mettant en avant une figure historique de la ville et permettant de découvrir le patrimoine arboisien.

●●●●● Infos : Communauté de Communes  
«Arbois Vignes et Villages Pays de Louis  
Pasteur» et Ville d'Arbois  
Tél. : 03 84 66 30 01  
Courriel : [culture@arbois.fr](mailto:culture@arbois.fr)



Besançon (25), 16 route de Gray, Fabrikà sciences

EXPOSITION

## « Géographes à la recherche d'un monde durable »

Marketing territorial, géopolitique locale et jeux d'acteurs, développement durable des villes et réflexion sur les modes de déplacements... Toutes ces questions d'actualités seront vues à travers 13 jeux et manipulations : jeux de rôles et de plateaux, maquettes interactives, balade paysagère, puzzle de ville et cartes en tous genres...

Partez à la recherche d'un monde durable en vous mettant dans la peau d'un géographe !

Pour les groupes :

- la semaine - sur réservation exclusivement.

Pour le grand public :

- le dimanche - de 14 H à 18 H.

●●●● Infos et réservations :

Service Sciences, Art et Culture de l'Université de Franche-Comté

Tél. : 03 81 66 55 06

Courriel : [johanna.deridder@univ-fcomte.fr](mailto:johanna.deridder@univ-fcomte.fr)  
[sciences-en-culture.univ-fcomte.fr](http://sciences-en-culture.univ-fcomte.fr)

ACTUALITÉS EN VIDÉOS, AUDIO, IMAGES ET TEXTES

## « Actu des labos : un mot sur ma recherche »

Qu'ils soient chimistes ou biologistes, historiens ou mécaniciens, spécialistes des cancers ou de l'environnement, suivez les chercheurs francs-comtois dans leur quotidien grâce à l'« Actu des labos » :

- en vidéos tous les mois sur Besançon.TV,
- en audio tous les jours à 7h15 sur France Bleu Besançon,
- en images et en textes sur les sites et réseaux sociaux de l'Université de Franche-Comté.

Découvrez aussi une nouvelle série vidéo : « un mot sur ma recherche ». Des vidéos d'une minute avec des doctorants et doctorantes, qui nous parlent de leur thèse, à partir d'un mot et d'un seul.

●●●● Infos : Service Sciences, Art et Culture de l'Université de Franche-Comté

Tél. : 03 81 66 20 99

Courriel : [jeremy.querenet@univ-fcomte.fr](mailto:jeremy.querenet@univ-fcomte.fr)  
[sciences-en-culture.univ-fcomte.fr](http://sciences-en-culture.univ-fcomte.fr)

# En résumé, en 2016 :

Microbiota	Exposition
Animations maison	Animations scientifiques et ludiques
Ateliers famille	Animations scientifiques et ludiques
Le jardin extraordinaire	Exposition
La mécanique des plantes	Exposition
Nuit des chercheurs	Rencontres avec des chercheurs
L'Expérimentarium	Rencontres avec des chercheurs
Vous avez dit chimie ?	Exposition
Indestructible énergie	Exposition
Louis Pasteur et la rage	Exposition
Homo mobilis - Là où les savoir-faire le mènent	Exposition
Un visiteur emballé	Exposition
Les mercredis Pasteur	Cycle de conférences
Pasteur et la génération spontanée	Exposition BD
Infiniment petit	Exposition
Pasteur par Plonk et Replonk	Exposition
Conférences Louis Pasteur	Cycles de conférences
«Le Bond» Pasteur	Exposition
Ateliers PROJET'IN - de l'objet à l'entreprise	Ateliers
Les ateliers du Fablab	Ateliers de fabrication numérique
Les Bars des sciences	Rencontres avec des chercheurs
Le Colporteur Pasteur Nutrition Santé	Ateliers itinérants
Cuisson du pain au levain au four à bois	Animation participative
Les Mercredis de Pasteur	Cycle de conférences
L'affaire Lavigne... une étrange disparition	Ateliers pédagogiques et ludiques
Fondu de fromage et Du lait au fondu	Ateliers pédagogiques et ludiques
Ateliers du dimanche	Ateliers scientifiques et ludiques
Circuit Pasteur en Arbois	Circuit de visite
Géographes à la recherche d'un monde durable	Exposition
Actu des labos : un mot sur ma recherche	Actualités en vidéos, audio, images

	10 JUIN AU 15 SEPTEMBRE	Dole	p.4
	11 JUILLET AU 28 AOÛT - 20 OCT. AU 02 NOV.	Dole	p.4
	11 JUILLET AU 28 AOÛT - 20 OCT. AU 02 NOV.	Dole et Arbois	p.5
	JUSQU'AU 04 SEPTEMBRE	Montbéliard	p.5
	JUSQU'AU 04 SEPTEMBRE	Montbéliard	p.6
	VENDREDI 30 SEPTEMBRE	Besançon	p.6
	SEPTEMBRE, OCTOBRE ET DÉCEMBRE	Besançon	p.7
	JUSQU'AU 5 MARS 2017	Montbéliard	p.7
	JUSQU'AU 5 MARS 2017	Montbéliard	p.8
	07 AU 30 OCTOBRE	Arbois	p.8
	JUSQU'AU 15 OCTOBRE	Ravilloles	p.9
	JUSQU'AU 31 OCTOBRE	Lons-le-Saunier	p.9
	OCTOBRE À DÉCEMBRE	Besançon	p.10
	JUSQU'AU 1 <sup>ER</sup> NOVEMBRE	Arbois	p.11
	JUSQU'AU 3 NOVEMBRE	Dole	p.11
	JUSQU'AU 3 NOVEMBRE	Arbois	p.11
	TOUTE L'ANNÉE	Lieu à confirmer	p.12
	TOUTE L'ANNÉE	Arbois	p.12
	TOUTE L'ANNÉE	Franche-Comté	p.12
	TOUTE L'ANNÉE	Montbéliard	p.13
	TOUTE L'ANNÉE	Montbéliard	p.13
	TOUTE L'ANNÉE	Franche-Comté	p.14
	TOUTE L'ANNÉE	Chapelle-des-Bois	p.14
	TOUTE L'ANNÉE	Dole	p.15
	TOUTE L'ANNÉE	Arbois	p.15
	TOUTE L'ANNÉE	Lons-le-Saunier	p.15
	TOUTE L'ANNÉE	Besançon	p.16
	TOUTE L'ANNÉE	Arbois	p.16
	TOUTE L'ANNÉE	Besançon	p.17
et textes	TOUTE L'ANNÉE	Sur site internet, radio...	p.17

